



โครงการศึกษาความเป็นไปได้ของ เส้นทางท่องเที่ยวสายตะนาวศรีศรีพัฒน์

การประชุมรับฟังความคิดเห็น
และการมีส่วนร่วมของประชาชน
ครั้งที่ 1

(ประชุมนิเทศโครงการ)

วันพฤหัสบดีที่ 14 พฤษภาคม 2569
เวลา 09.00-12.00 น.

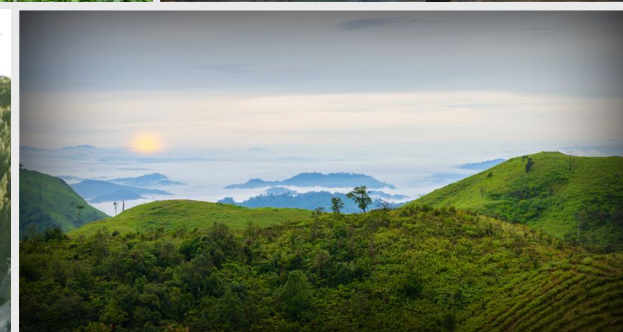
ณ โรงแรมริเวอร์แคว ห้องสังขละบุรี
จังหวัดกาญจนบุรี



EPSILON



ASIA LAB & CONSULTANT



ช่วงราชบุรี - กาญจนบุรี จ.ราชบุรี, กาญจนบุรี



โครงการศึกษาความเป็นไปได้ของ เส้นทางท่องเที่ยวสายตะนาวศรีศรีพัฒน์

**การประชุมรับฟังความคิดเห็น
และการมีส่วนร่วมของประชาชน
ครั้งที่ 1**

(ประชุมในเขตโครงการ)

**วันศุกร์ที่ 15 พฤษภาคม 2569
เวลา 09.00-12.00 น.**

**ณ โรงแรม ณ เวลา ห้องเวลาดี 1
จังหวัดราชบุรี**



EPSILON



ASIA LAB & CONSULTANT



ช่วงราชบุรี - กาญจนบุรี จ.ราชบุรี, กาญจนบุรี



แผนที่แสดงโครงการ

ถนนเพื่อการท่องเที่ยวและเส้นทางชมทิวทัศน์ (Scenic Route)

กรมทางหลวงชนบท มีนโยบายที่จะเพิ่มศักยภาพของโครงข่ายสายทางในพื้นที่ท่องเที่ยวของประเทศไทย โดยมีแนวเส้นทางที่อยู่ในแผนพัฒนาดังนี้

"บูปนชาติคีรีธาร"
ระยะทางโดยประมาณ 200 กิโลเมตร
ศึกษาความเป็นไปได้ : พ.ศ. 2568 - 68
ออกแบบEIA : พ.ศ. 2571 - 76
ก่อสร้าง : พ.ศ. 2573 เป็นต้นไป

"นาคาวี"
ระยะทางโดยประมาณ 750 กิโลเมตร
ศึกษาความเป็นไปได้ : พ.ศ. 2563 - 73
ก่อสร้าง : พ.ศ. 2567 เป็นต้นไป



"ตะนาวศรีคีรีพัฒน์"
ระยะทางโดยประมาณ 450 กิโลเมตร
ระยะที่ 1 : ศึกษาความเป็นไปได้ : พ.ศ. 2563 - 63
ออกแบบEIA : พ.ศ. 2568 - 72
ระยะที่ 2 : ศึกษาความเป็นไปได้ : พ.ศ. 2569 - 70
ออกแบบEIA : พ.ศ. 2572 - 75
ก่อสร้าง : พ.ศ. 2577 - 81

"บูรพาคีรี"
ระยะทางโดยประมาณ 170 กิโลเมตร
ศึกษาความเป็นไปได้ : พ.ศ. 2567 - 68
ออกแบบEIA : พ.ศ. 2570 - 73
ก่อสร้าง : พ.ศ. 2575 - 80



"เฉลิมบูรพาชลทิศ"
ระยะทางโดยประมาณ 100 กิโลเมตร



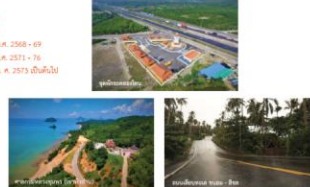
เส้นทางท่องเที่ยวเลียบชายฝั่ง "ทะเลอันดามัน" (Thailand Riviera)

ระยะทางโดยประมาณ 600 กิโลเมตร
ศึกษาความเป็นไปได้ : พ.ศ. 2566 - 68 (ส.ค.)
ออกแบบEIA : พ.ศ. 2570 - 80
ก่อสร้าง : พ.ศ. 2575 เป็นต้นไป



เส้นทางท่องเที่ยวเลียบชายฝั่ง "ทะเลอ่าวไทย" (Thailand Riviera)

ระยะทางโดยประมาณ 950 กิโลเมตร
ระยะที่ 1 : ศึกษาความเป็นไปได้ : พ.ศ. 2570 - 80
ระยะที่ 2 : ศึกษาความเป็นไปได้ : พ.ศ. 2570 - 75
ระยะที่ 3 : ศึกษาความเป็นไปได้ : พ.ศ. 2568 - 69
ออกแบบEIA : พ.ศ. 2571 - 76
ก่อสร้าง : พ.ศ. 2573 เป็นต้นไป



- ❑ **เส้นทางท่องเที่ยวบูปนชาติคีรีธาร**
 - ศึกษาความเป็นไปได้แล้วเสร็จ : พ.ศ. 2568 - 69
 - จัดทำแผนงานออกแบบรายละเอียดและศึกษา EIA : พ.ศ. 2571 - 76
 - จัดทำแผนงานก่อสร้าง : พ.ศ. 2573 เป็นต้นไป
- ❑ **เส้นทางท่องเที่ยวนาคาวีคี**
 - ออกแบบรายละเอียดแล้วเสร็จบางตอน และอยู่ระหว่างการดำเนินงานออกแบบร่วมกับงานศึกษา EIA : พ.ศ. 2563 - 73
 - อยู่ระหว่างการดำเนินงานก่อสร้าง : พ.ศ. 2567 เป็นต้นไป
- ❑ **เส้นทางตะนาวศรีคีรีพัฒน์**
 - ระยะที่ 1 :** ช่วงจังหวัดเพชรบุรี - จังหวัดประจวบคีรีขันธ์
 - ศึกษาความเป็นไปได้ และออกแบบรายละเอียดร่วมกับงานศึกษา EIA แล้วเสร็จ : พ.ศ. 2563 - 65
 - อยู่ระหว่างการดำเนินงานก่อสร้างบางส่วน : พ.ศ. 2568 - 72
 - ระยะที่ 2 :** ช่วงจังหวัดราชบุรี - จังหวัดกาญจนบุรี
 - อยู่ระหว่างศึกษาความเป็นไปได้ : พ.ศ. 2569 - 70
 - จัดทำแผนงานออกแบบรายละเอียดและศึกษา EIA : พ.ศ. 2572 - 75
 - จัดทำแผนงานก่อสร้าง : พ.ศ. 2577 - 81
- ★ **เส้นทางบูรพาคีรี**
 - ดำเนินการศึกษาคือความเป็นไปได้แล้วเสร็จ : พ.ศ. 2567 - 68
 - จัดทำแผนงานออกแบบรายละเอียดและศึกษา EIA : พ.ศ. 2570 - 73
 - จัดทำแผนงานก่อสร้าง : พ.ศ. 2575 - 80
- ❑ **เส้นทางเฉลิมบูรพาชลทิศ (ดำเนินการเปิดให้ใช้บริการ)**
- ❑ **เส้นทางท่องเที่ยวเลียบชายฝั่งอันดามัน**
 - ดำเนินการศึกษาคือความเป็นไปได้แล้วเสร็จ (โดย สนข.) : พ.ศ. 2566 - 68
 - จัดทำแผนงานออกแบบรายละเอียดและศึกษา EIA : พ.ศ. 2570 - 80
 - จัดทำแผนงานก่อสร้าง : พ.ศ. 2575 เป็นต้นไป
- ❑ **เส้นทางท่องเที่ยวเลียบชายฝั่งทะเลอ่าวไทย**
 - ระยะที่ 1 :** ก่อสร้างแล้วเสร็จ (ดำเนินการเปิดให้ใช้บริการ)
 - ระยะที่ 2 / ระยะที่ 3 :** จัดทำแผนงานก่อสร้าง : พ.ศ. 2570 - 80
 - ระยะที่ 4 :** ดำเนินการศึกษาคือความเป็นไปได้แล้วเสร็จ : พ.ศ. 2568 - 69
 - จัดทำแผนงานออกแบบรายละเอียดและศึกษา EIA : พ.ศ. 2571 - 76
 - จัดทำแผนงานก่อสร้าง : พ.ศ. 2573 เป็นต้นไป



ระยะที่ 2

ความเป็นมาของโครงการ

กรมทางหลวงชนบทมีนโยบายเพิ่มศักยภาพโครงข่ายถนนในพื้นที่**จังหวัดราชบุรี**และ**จังหวัดกาญจนบุรี** เพื่อพัฒนาเป็น **เส้นทางท่องเที่ยวสายตะนาวศรีคีรีพัฒน์** โดยมุ่งยกระดับมาตรฐานถนนให้มีความสะดวกและปลอดภัยในการเดินทาง เชื่อมโยงโครงข่ายคมนาคมระหว่างเมืองหลักและเมืองรอง ส่งเสริมการท่องเที่ยว การค้า และการลงทุนในพื้นที่อันจะนำไปสู่การสร้างงานและรายได้ให้ประชาชนอย่างยั่งยืน ภายใต้กรอบ **ยุทธศาสตร์ชาติ 20 ปี (พ.ศ. 2561 – 2580)** และสอดคล้องกับ **ยุทธศาสตร์การพัฒนาของจังหวัดและกรมทางหลวงชนบท**

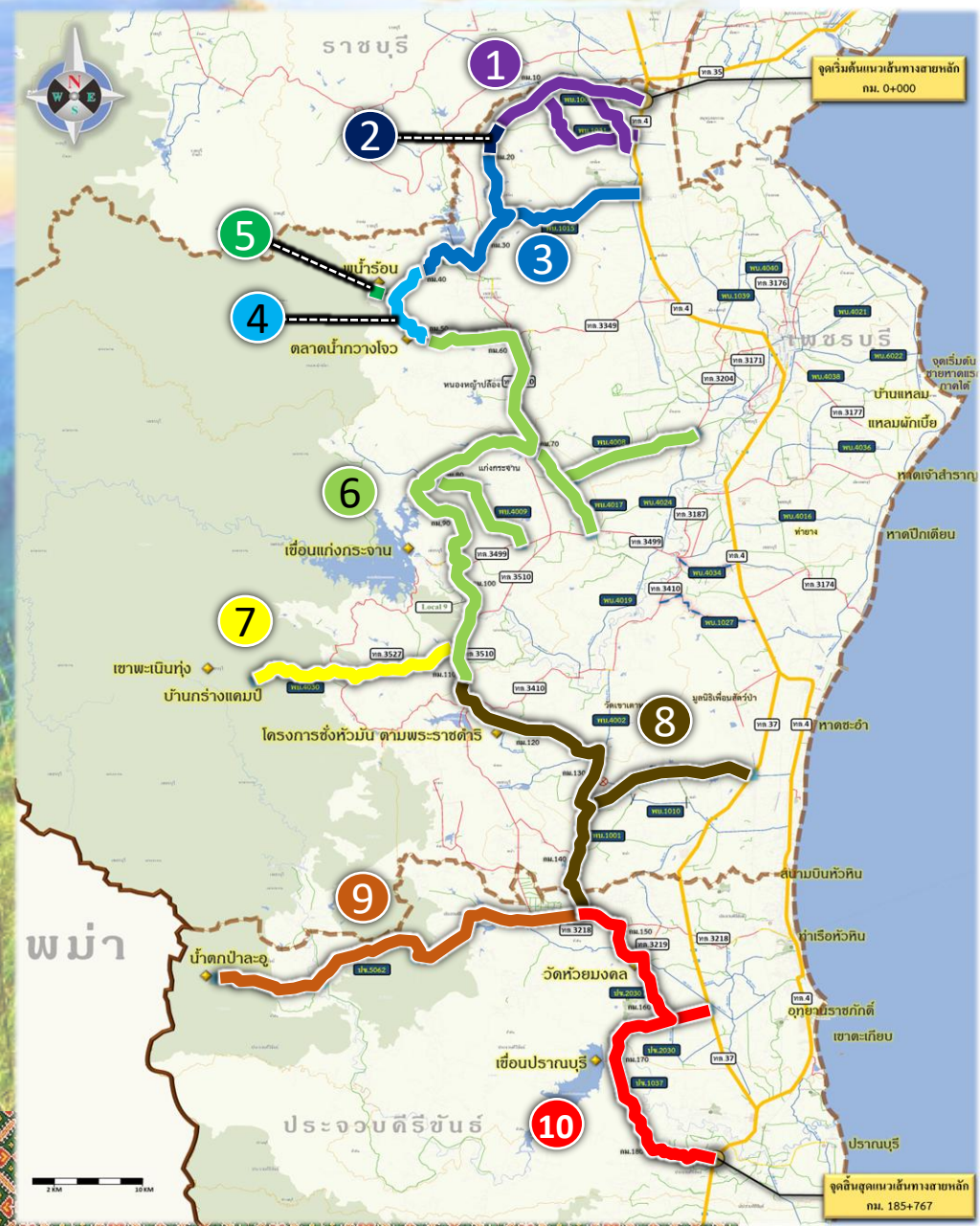
วัตถุประสงค์ของโครงการ

- ❑ เพื่อเพิ่มศักยภาพของโครงข่ายถนนเลียบเทือกเขาตะนาวศรีในพื้นที่จังหวัดราชบุรีและจังหวัดกาญจนบุรี ให้เป็นเส้นทางท่องเที่ยวสายตะนาวศรีคีรีพัฒน์
- ❑ เพื่อยกระดับถนนให้มีความสะดวก ปลอดภัยในการเดินทาง และต่อเติมโครงข่ายการคมนาคมขนส่งบนเส้นทางเลียบเทือกเขาตะนาวศรีให้ต่อเนื่องและให้มีความสมบูรณ์มากยิ่งขึ้น
- ❑ เพื่อเชื่อมโยงการท่องเที่ยวระหว่างเมืองหลักกับเมืองรองและสนับสนุนให้เกิดการขยายตัวด้านการท่องเที่ยว การค้า และการลงทุนในพื้นที่



โครงการถนนนครคีรีพัฒนา ช่วง จังหวัดเพชรบุรี - จังหวัดประจวบคีรีขันธ์

การจัดแบ่งช่วงเพื่อดำเนินการก่อสร้าง แบ่งเป็น 10 ช่วง ดังนี้



- 1 ถนนต่อเชื่อมถนนนครคีรีพัฒนา ช่วง ถนนสาย พบ.1003 แยก ทล.4 - บ.เนินรัก อ.เขาย้อย จ.เพชรบุรี *รวมระยะทาง 36.100 กิโลเมตร*
- 2 ถนนต่อเชื่อมถนนนครคีรีพัฒนา ช่วง บ.เนินรัก - บ.เขานันไค อ.เขาย้อย, หนองหญ้าปล้อง จ.เพชรบุรี *รวมระยะทาง 2.500 กิโลเมตร (EIA)*
- 3 ถนนต่อเชื่อมถนนนครคีรีพัฒนา ช่วง บ.เขานันไค - บ.พุน้ำร้อน และถนนสาย พบ.1015 อ.เขาย้อย , หนองหญ้าปล้อง จ.เพชรบุรี *รวมระยะทาง 37.200 กิโลเมตร*
- 4 ถนนต่อเชื่อมถนนนครคีรีพัฒนา ช่วง บ.พุน้ำร้อน - บ.ท่าเสลา อ.หนองหญ้าปล้อง จ.เพชรบุรี *รวมระยะทาง 8.000 กิโลเมตร*
- 5 ถนนต่อเชื่อมถนนนครคีรีพัฒนา ช่วง ทางเข้าศูนย์พุน้ำร้อน อ.หนองหญ้าปล้อง จ.เพชรบุรี *รวมระยะทาง 2.000 กิโลเมตร*
- 6 ถนนต่อเชื่อมถนนนครคีรีพัฒนา ช่วง บ้านท่าเสลา - วงเวียนยางชุม อ.หนองหญ้าปล้อง, บ้านลาด, แก่งกระจาน, ท่ายาง จ.เพชรบุรี *รวมระยะทาง 98.700 กิโลเมตร*
- 7 ถนนต่อเชื่อมถนนนครคีรีพัฒนา ช่วง ถนนสายแยก ทล.3510 - บ้านกร่างแคมป์ อ.แก่งกระจาน จ.เพชรบุรี *รวมระยะทาง 27.600 กิโลเมตร*
- 8 ถนนต่อเชื่อมถนนนครคีรีพัฒนา ช่วง วงเวียนยางชุม - สามแยกถนนชัยพัฒนาตัดกับ ทล.3218 และ ถนนสาย พบ.1001 อ.ท่ายาง, ชะอำ, หัวหิน จ.เพชรบุรี, ประจวบคีรีขันธ์ *รวมระยะทาง 49.350 กิโลเมตร*
- 9 ถนนต่อเชื่อมถนนนครคีรีพัฒนา ช่วง สามแยกถนนชัยพัฒนาตัดกับ ทล.3218 - น้ำตกป่าละอู อ.หัวหิน จ.ประจวบคีรีขันธ์ *รวมระยะทาง 42.100 กิโลเมตร*
- 10 ถนนต่อเชื่อมถนนนครคีรีพัฒนา ช่วง สามแยกถนนชัยพัฒนาตัดกับ ทล.3218 - ทล.4 อ.หัวหิน, อ.ปราณบุรี จ.ประจวบคีรีขันธ์ *รวมระยะทาง 44.560 กิโลเมตร*

รวมระยะทางประมาณ 350 กม



ลงนามสัญญา

ระยะเวลาปฏิบัติงาน

สัญญาเลขที่
สสอ.15/2569
ลงวันที่ 7 มกราคม 2569



เริ่มปฏิบัติงาน
วันที่ 15 มกราคม 2569
ระยะเวลา 450 วัน

สิ้นสุดสัญญา
วันที่ 9 เมษายน 2570



บริษัท เอพซิลอน จำกัด
ทำหน้าที่เป็น **บริษัทนำ (Lead Firm)**



บริษัท เอเชีย แล็บ แอนด์ คอนซัลแตนท์ จำกัด



ขอบเขตการศึกษา





ตำแหน่งและที่ตั้งโครงการ



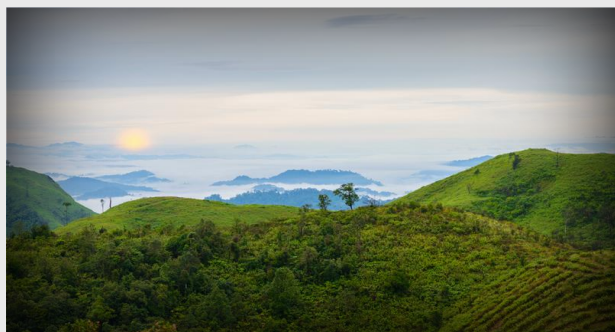
จังหวัดราชบุรี

- อำเภอปากท่อ
- อำเภอบ้านคา
- อำเภอสวนผึ้ง

จังหวัดกาญจนบุรี

- อำเภอด่านมะขามเตี้ย
- อำเภอเมืองกาญจนบุรี
- อำเภอไทรโยค
- อำเภอกองคา
- อำเภอสังขละบุรี
- อำเภอศรีสวัสดิ์





ช่วงราชบุรี - กาญจนบุรี จ.ราชบุรี, กาญจนบุรี

หมายเหตุ แนวเส้นทางที่ปรากฏในแผนที่เป็นแนวเส้นทางเบื้องต้น อยู่ระหว่างการศึกษามีการเพิ่มเติมตามความเหมาะสม



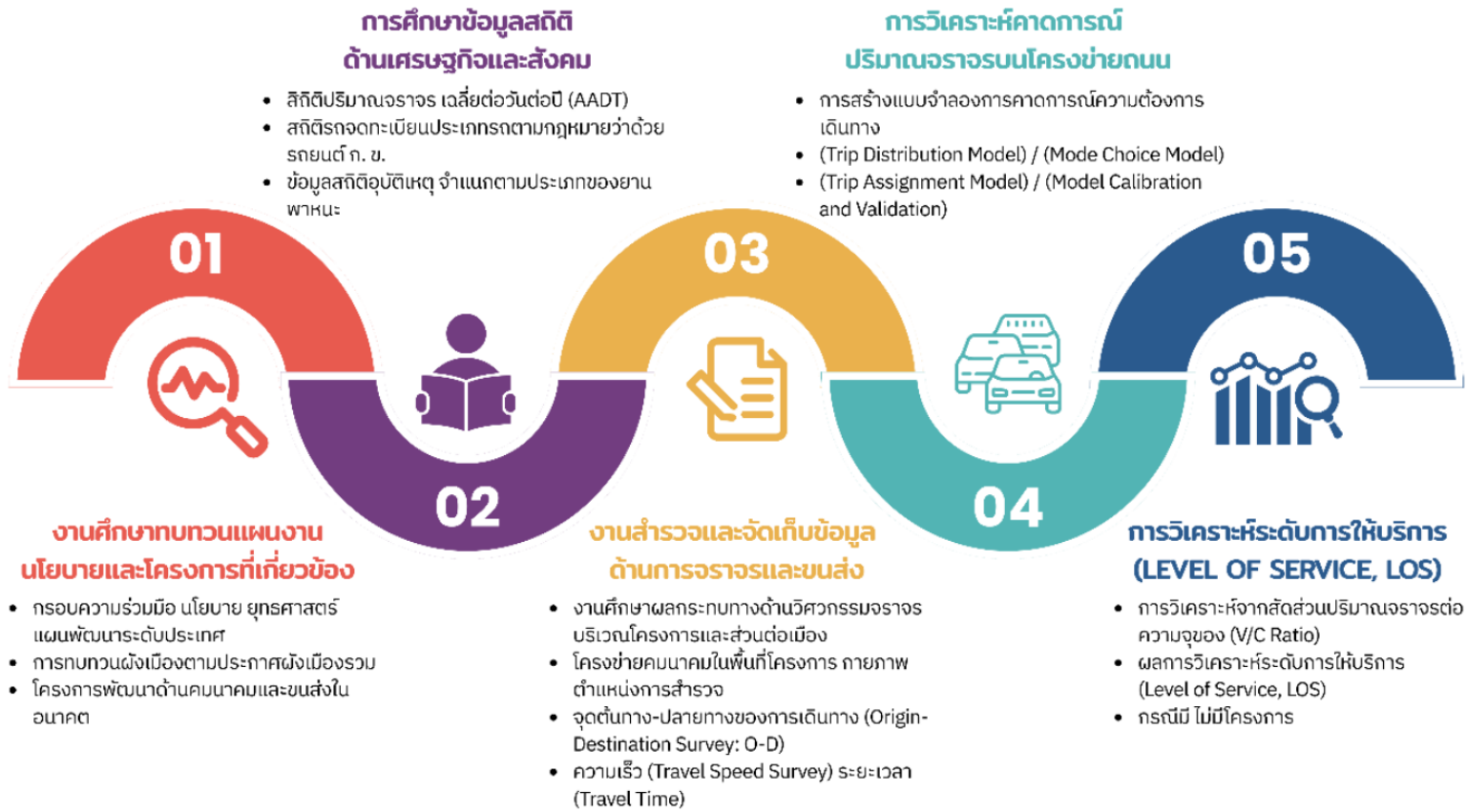
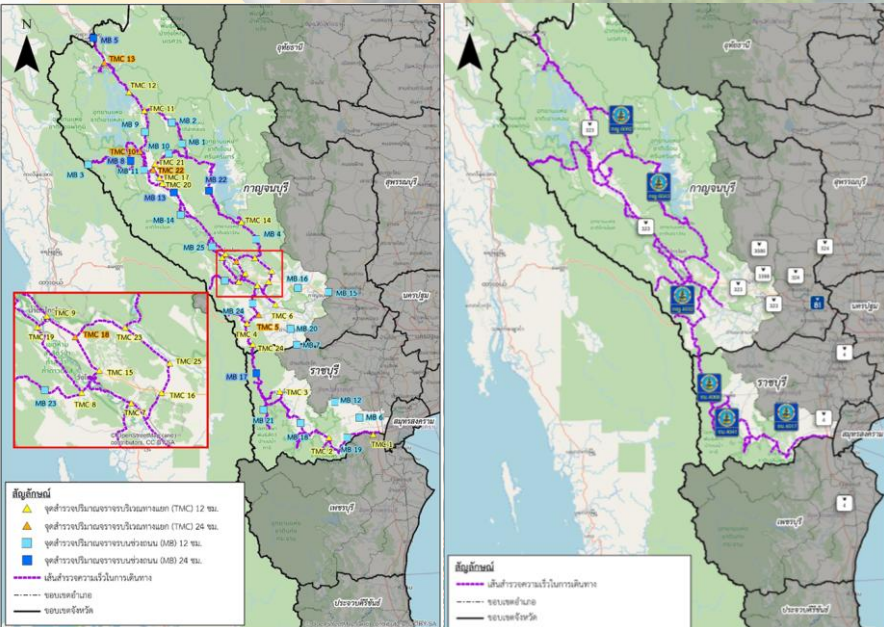
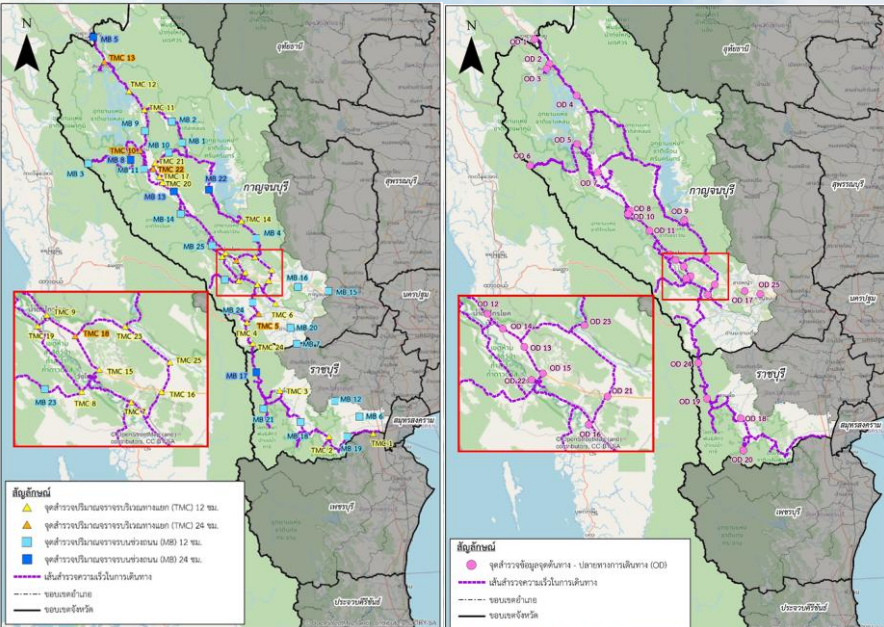
งานศึกษา ด้านวิศวกรรมจราจร



ตำแหน่งจุดสำรวจข้อมูลด้านการจราจร และขนส่งในพื้นที่ศึกษาเบื้องต้น

แนวทางท่องเที่ยวสายตะนาวศรีคีรีพัฒน์ ช่วงราชบุรี - กาญจนบุรี จ.ราชบุรี, กาญจนบุรี

แผนการดำเนินงานสำรวจ และคาดการณ์ปริมาณจราจร





แนวเส้นทางโครงการ

จุดสิ้นสุดโครงการ

บริเวณด่านเจดีย์สามองค์ อำเภอสังขละบุรี จังหวัดกาญจนบุรี

บนทางหลวงแผ่นดินหมายเลข 323

แนวเส้นทางรวมทั้งโครงการ 1,035 กิโลเมตร

- ทางหลวงแผ่นดิน 418 กิโลเมตร
- ทางหลวงชนบท 524 กิโลเมตร
- ถนนท้องถิ่นยาว 93 กิโลเมตร

แนวเส้นทางโครงการ

แนวเส้นทางหลัก เชื่อมต่อเส้นทางท่องเที่ยวสาย ตะนาวศรีคิริพัฒน์ ช่วงเพชรบุรี – ประจวบคีรีขันธ์

ความยาวประมาณ 384 กิโลเมตร

ทางหลวงแผ่นดิน 232 กม. จำนวน 4 สายทาง

ถ.3206

ถ.3208

ถ.3229

ถ.323

ทางหลวงชนบท 123 กม. จำนวน 9 สายทาง

ถ.4004 ส.1028 ส.4041 ส.4064 ส.4019

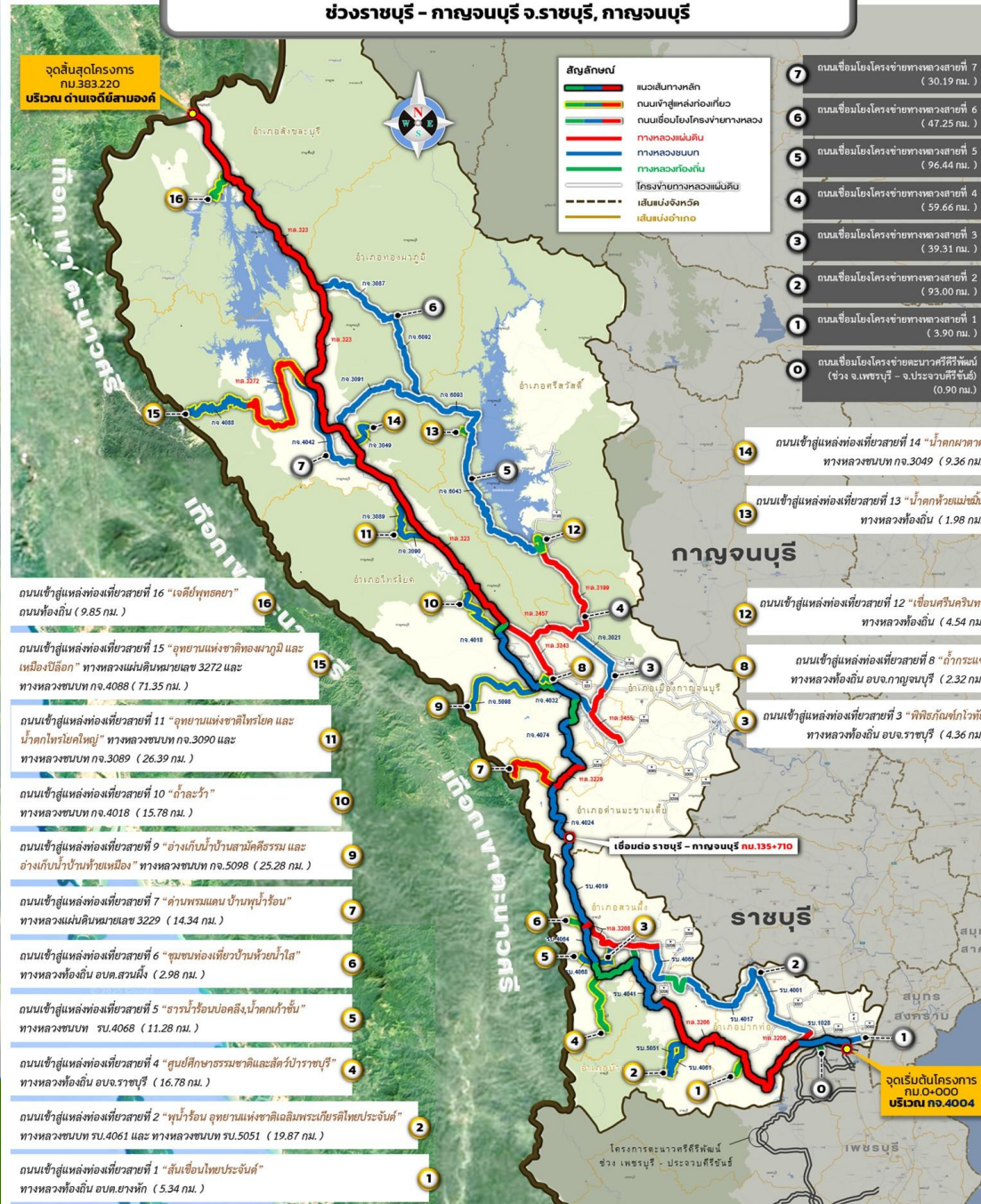
ถ.4024 ถ.4074 ถ.4032 ถ.4018

ถนนท้องถิ่น 29 กม. จำนวน 5 สายทาง



โครงการศึกษาความเป็นไปได้ของเส้นทางท่องเที่ยวสาย “ ตะนาวศรีคิริพัฒน์ ”

ช่วงราชบุรี - กาญจนบุรี จ.ราชบุรี, กาญจนบุรี



ถนนเชื่อมโยงโครงข่าย

- ต่อเชื่อมกับทางหลวงสายหลักในการเดินทาง
- เชื่อมโยงโครงข่ายให้มีความสมบูรณ์
- ใช้เป็นเส้นทางเลี่ยงกรณีการจราจรติดขัดในช่วงเทศกาลหรือเกิดอุบัติเหตุ

ความยาวประมาณ 410 กิโลเมตร

ทางหลวงแผ่นดิน 132 กม. จำนวน 10 สายทาง
ทางหลวงชนบท 261 กม. จำนวน 14 สายทาง
ถนนท้องถิ่น 17 กม. จำนวน 6 สายทาง

ถนนเข้าสู่แหล่งท่องเที่ยว

ความยาวประมาณ 241 กิโลเมตร

ทางหลวงแผ่นดิน 54 กม. จำนวน 2 สายทาง
ทางหลวงชนบท 140 กม. จำนวน 10 สายทาง
ถนนท้องถิ่น 47 กม. จำนวน 9 สายทาง

จุดเริ่มต้นโครงการ

บริเวณจุดตัดระหว่างทางหลวงชนบท พ.ว.1003 กับ ถ.4004

ตำบลหนองชุมพลเหนือ อำเภอเขาชัยวัน จังหวัดเพชรบุรี ซึ่งเป็นจุดต่อเนื่องจากแนวสายทางตะนาวศรีคิริพัฒน์ ช่วงเพชรบุรี – ประจวบคีรีขันธ์



สรุปสายทางในเขตจังหวัดราชบุรี

จำแนกตามประเภทสายทาง

ประเภทสายทาง	ทางหลวงแผ่นดิน	ทางหลวงชนบท	ถนนท้องถิ่น	รวม
แนวสายทางหลัก	56	67	14	137
ถนนเชื่อมโยงโครงข่าย	56	69	12	137
ถนนเข้าสู่แหล่งท่องเที่ยว	-	31	29	60
รวม	112	167	55	334

แนวสายทางหลัก ยาว 137 กม.

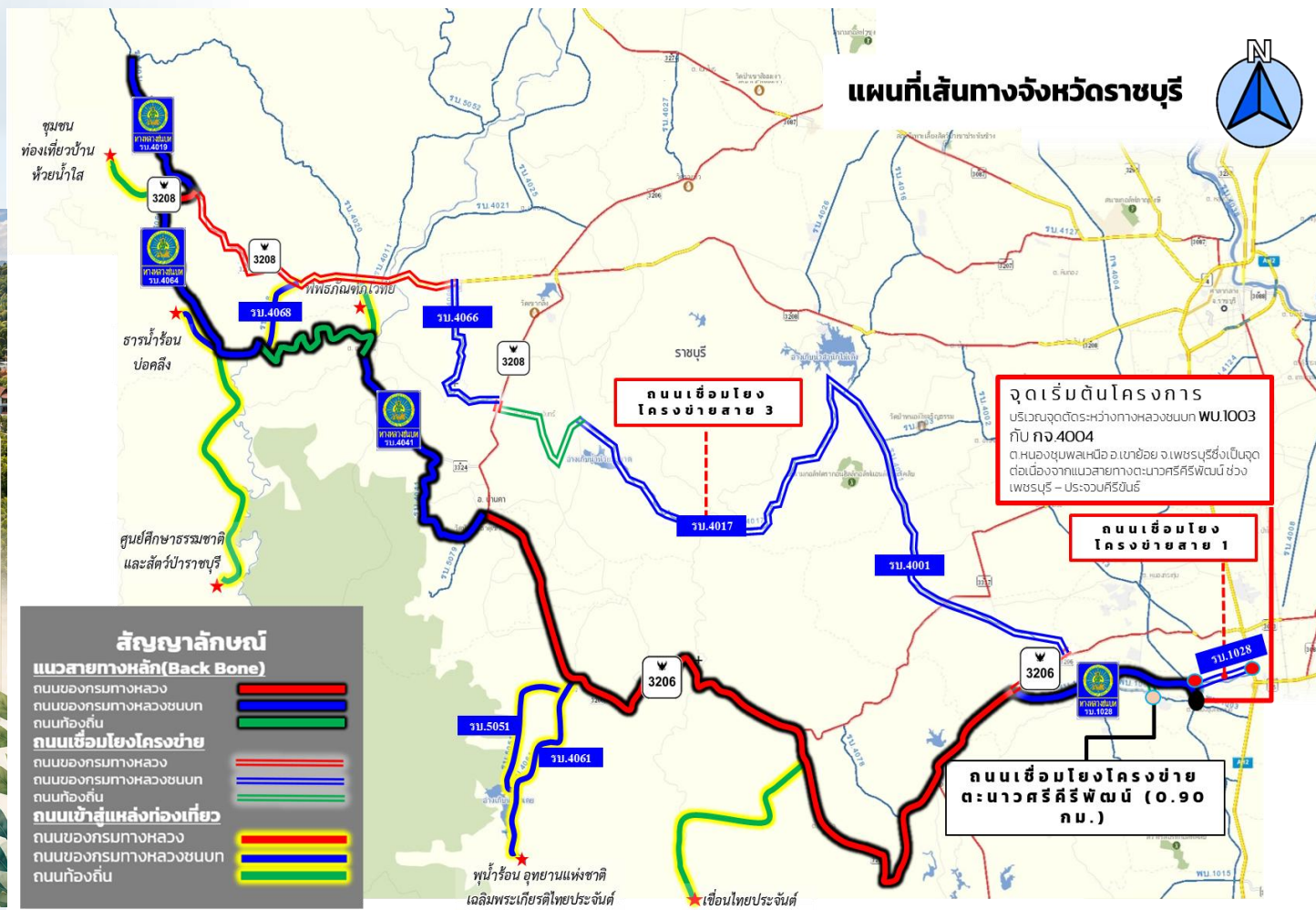
- ทางหลวงแผ่นดิน 56 กม. นอ.3206 นอ.3208
- ทางหลวงชนบท 67 กม. กอ.4004 สบ.1028 สบ.4041 สบ.4064 สบ.4019
- ถนนท้องถิ่น 14 กม. ถนน อบจ. ราชบุรี

ถนนเชื่อมโยงโครงข่าย ยาว 137 กม.

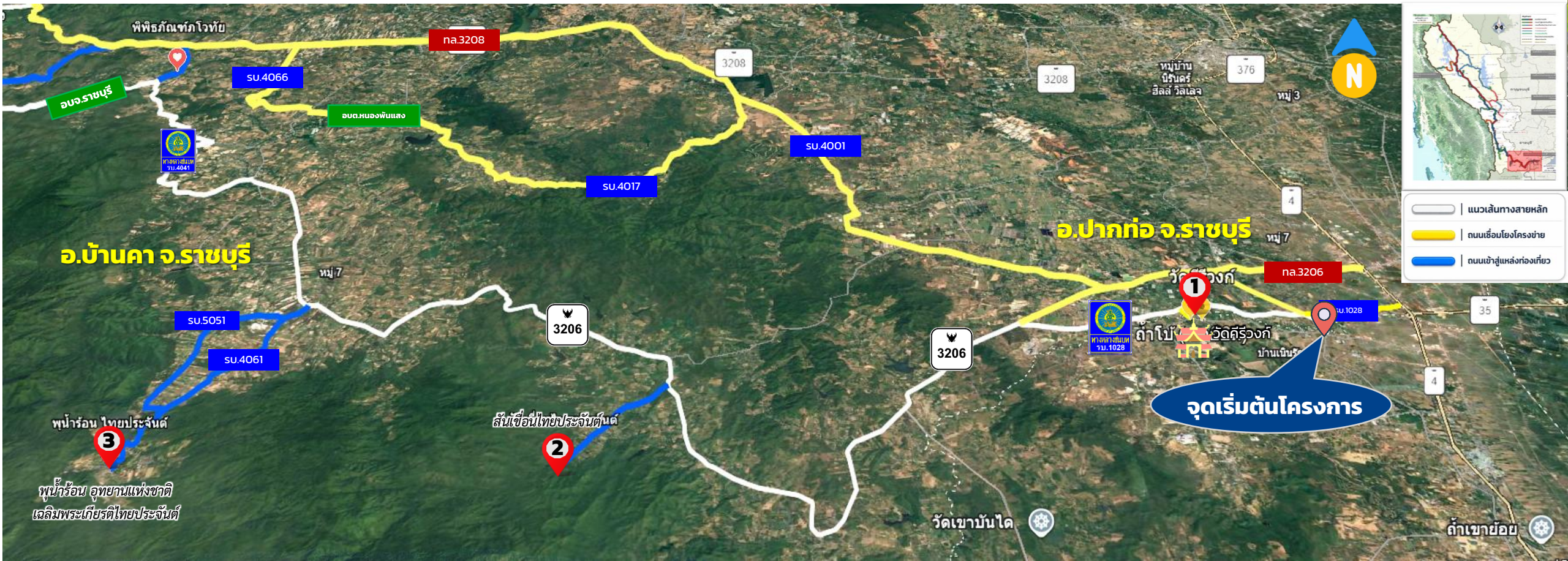
- ทางหลวงแผ่นดิน 56 กม.
- ทางหลวงชนบท 69 กม. สบ.1028 กอ.4004 สบ.4001 สบ.4017 สบ.4066
- ถนนท้องถิ่น 12 กม.

ถนนเข้าสู่แหล่งท่องเที่ยว ยาว 60 กม.

- ทางหลวงแผ่นดิน -
- ทางหลวงชนบท 31.0 กม. สบ.4061 สบ.5051 สบ.4068
- ถนนท้องถิ่น 29 กม. ถนน อบต.บางพิภ อต.สวนผึ้ง อบต. ราชบุรี



แนวสายทางในเขตจังหวัดราชบุรี ช่วงจุดเริ่มต้นโครงการ - ประมาณ กม.ที่ 70+000



แนวสายทางในเขตจังหวัดราชบุรี ช่วงกม.ที่ 70+000 - ประมาณ กม.ที่ 137+000



แหล่งท่องเที่ยวชุมชนห้วยน้ำใส



ธารน้ำร้อนบ่อคลึง



น้ำตกเก้าชั้น



พระภิกษุโกตัย



น้ำตกบ้านบ่อหวี



จุดชมวิวกว๊านห้วยคอกหมู



อ่างเก็บน้ำห้วยอะนะ

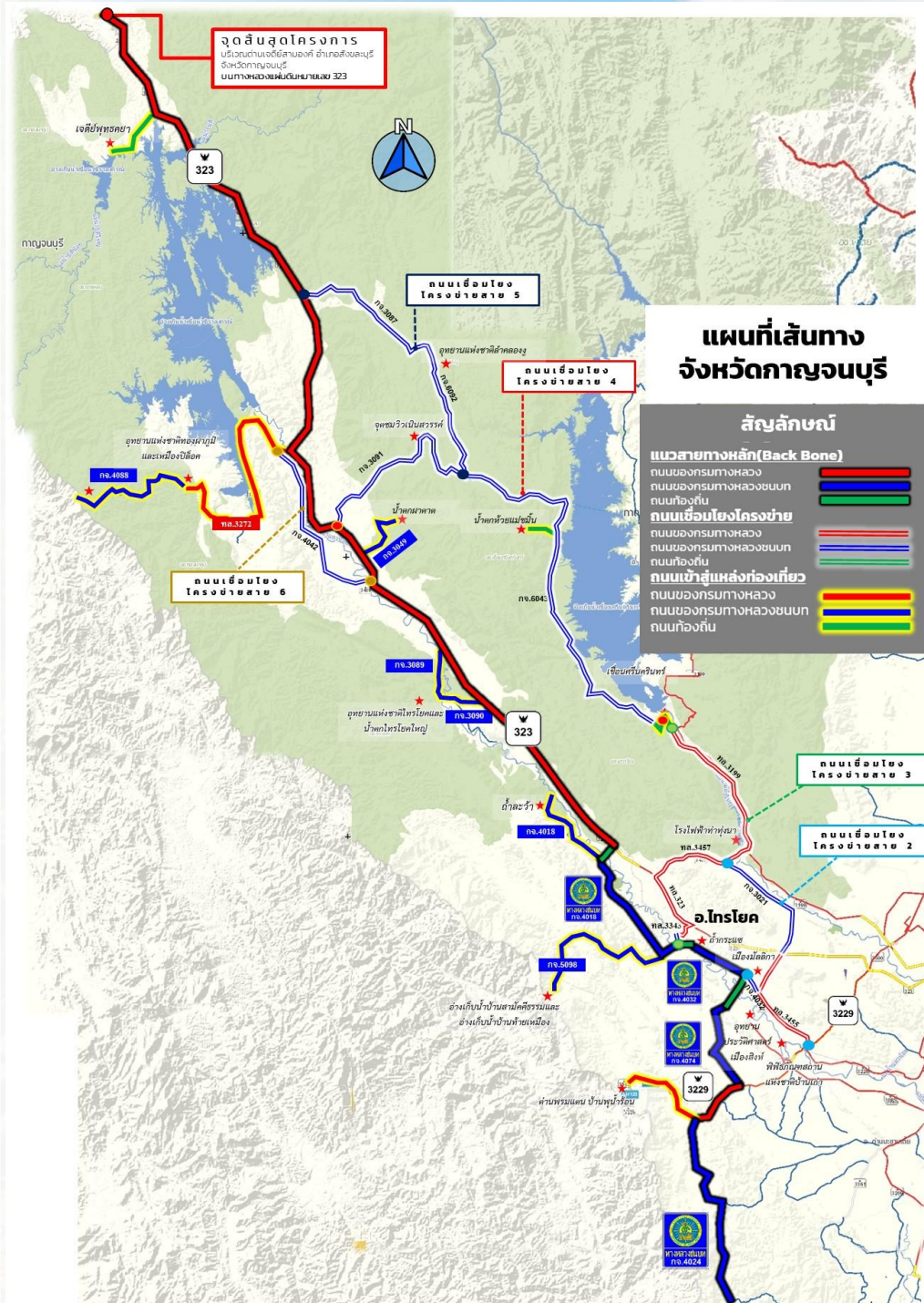


วัดเจดีย์หอย

อ.บ้านคา จ.ราชบุรี

- แนวเส้นทางสายหลัก
- ถนนเชื่อมโยงโครงข่าย
- ถนนเข้าสู่แหล่งท่องเที่ยว





สรุปสายทางในเขตจังหวัด กาญจนบุรี

จำแนกตามประเภทสายทาง

ประเภทสายทาง	ทางหลวงแผ่นดิน	ทางหลวงชนบท	ถนนท้องถิ่น	รวม
แนวสายทางหลัก	176	56	15	247
ถนนเชื่อมโยงโครงข่าย	76	192	5	273
ถนนเข้าสู่แหล่งท่องเที่ยว	54	109	18	181
รวมทั้งสิ้น	306	357	38	701

แนวสายทางหลัก 247 กม.

- ทางหลวงแผ่นดิน 176 กม. na.3229 na.323
- ทางหลวงชนบท 56 กม. กจ.4024 กจ.4074 กจ.4032 กจ.4018
- ถนนท้องถิ่น 15 กม. ถนน อบจ. กาญจนบุรี, ถนนท้องถิ่น

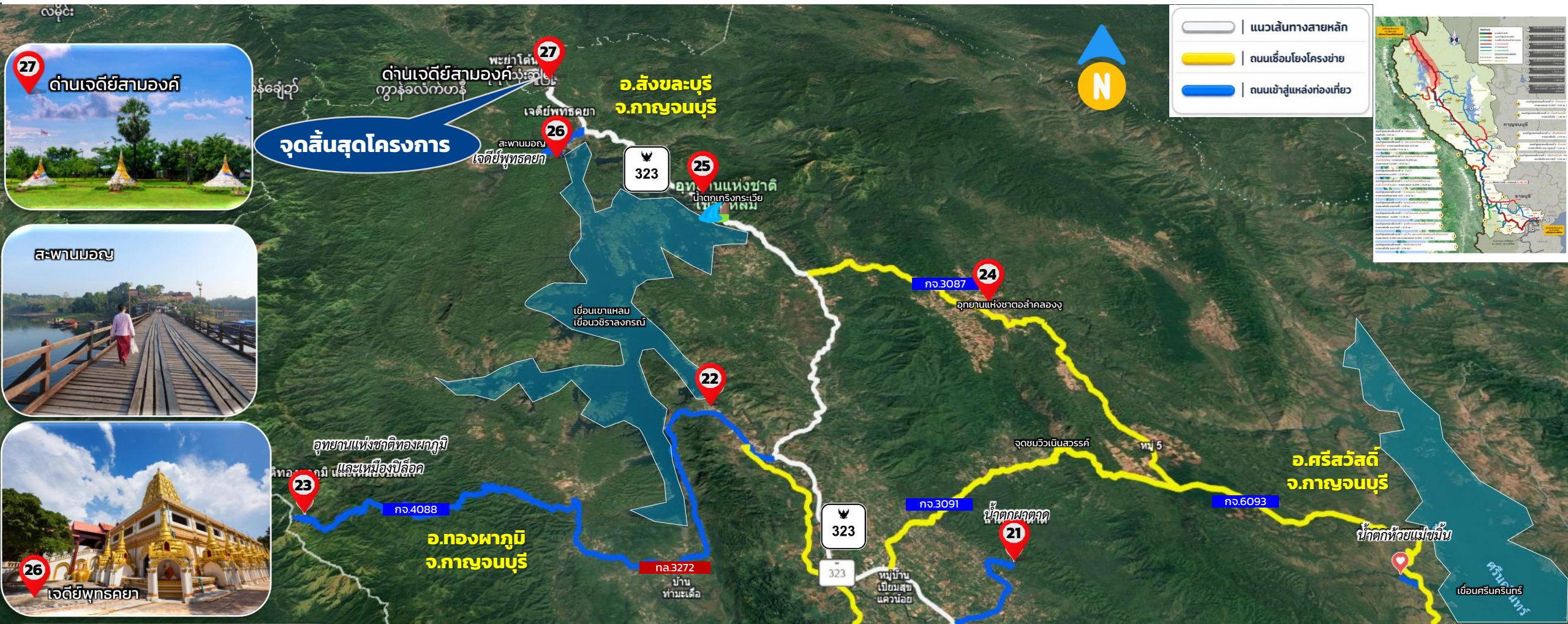
ถนนเชื่อมโยงโครงข่าย 273 กม.

- ทางหลวงแผ่นดิน 76 กม. na.3455 na.3343 na.323 na.3457 na.3199
- ทางหลวงชนบท 192 กม. กจ.4032 กจ.3021 กจ.4018 กจ.3091 กจ.6093 กจ.6043 กจ.6092 กจ.3087 กจ.4042
- ถนนท้องถิ่น 5.0 กม. ถนน อบจ. กาญจนบุรี, ถนนท้องถิ่น, ถนนของการไฟฟ้าส่วผลิต

ถนนเข้าสู่แหล่งท่องเที่ยว 181 กม.

- ทางหลวงแผ่นดิน 54 กม. na.3229 na.3272
- ทางหลวงชนบท 109 กม. กจ.5098 กจ.4018 กจ.3090 กจ.3089 กจ.3049 กจ.4088
- ถนนท้องถิ่น 18 กม. ถนน อบจ. กาญจนบุรี, ถนนท้องถิ่น

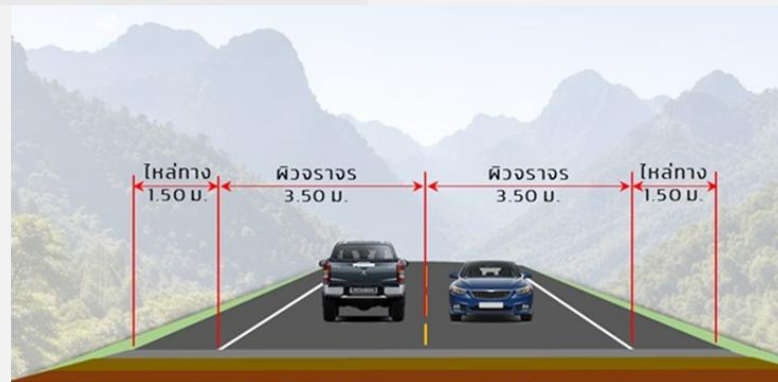
แนวสายทางในเขตจังหวัดกาญจนบุรี ช่วงกม.ที่ 295+800 - ประมาณ กม.ที่ 384+000



รูปตัดถนนกรณีทั่วไป เขตทาง 12 เมตร



รูปตัดถนนกรณีเขตทางกว้างน้อยกว่า 12 เมตร



รูปตัดถนนกรณีเขตทางแคบและจำกัดความเร็ว



การกำหนดรูปแบบโครงการ

การปรับปรุงถนนตามแนวสายทางโครงการ โดยอ้างอิงมาตรฐานการออกแบบทางหลวงชนบท พิจารณาจาก

- ✓ สภาพถนนเดิม
- ✓ จำนวนช่องจราจร
- ✓ ความกว้างเขตทาง

ประเภทถนนในโครงการ แบ่งเป็น 3 ประเภทหลัก

1) ถนนทางหลวงชนบท เชื่อมต่อโครงข่ายหลัก รองรับการจราจรจากทางหลวง แก้ปัญหาการจราจรผ่านชุมชน

2) ถนนเพื่อการท่องเที่ยว เชื่อมเข้าสู่แหล่งท่องเที่ยว ผ่านชุมชน / พื้นที่เศรษฐกิจ ส่งเสริมรายได้ท้องถิ่น

3) ถนนชมทิวทัศน์ เส้นทางวัฒนธรรมชาติ / วัฒนธรรม เน้นประสบการณ์การเดินทาง เหมาะสำหรับการท่องเที่ยวเชิงคุณค่า

แนวคิดในการปรับปรุงถนนของโครงการ

ตัวอย่าง การออกแบบและปรับปรุง

โครงการตะนาวศรีศรีพัฒนา ระยะที่ 1 ช่วงจังหวัดเพชรบุรี - จังหวัดประจวบคีรีขันธ์



ติดตั้งชุมโครงการ
ป้ายถนนท่องเที่ยว
ป้ายแสดงแหล่งท่องเที่ยว
และป้ายอำนวยความสะดวกให้กับนักท่องเที่ยว

จุดพักรถระหว่างทาง



จุดชมวิว



ศูนย์บริการนักท่องเที่ยวและศูนย์จำหน่ายสินค้าพื้นถิ่น (OTOP CENTER)



จุดอันตรายบริเวณทางร่วม/ทางแยก





DECODE PROVINCE IDENTITY

ถอดรหัสอัตลักษณ์ประจำแต่ละจังหวัด

แนวคิดด้านสถาปัตยกรรมของโครงการ

ราชบุรี



กาญจนบุรี



CO-IDENTITY

ความอุดมสมบูรณ์



การท่องเที่ยวเชิงธรรมชาติ



การท่องเที่ยวเชิงวัฒนธรรม



พื้นที่เปลี่ยนผ่าน
(วัฒนธรรมและประวัติศาสตร์)



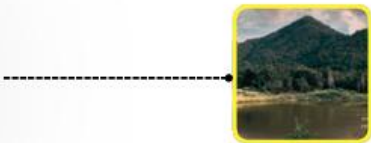


COLORS GUIDLINE

แนวคิดเรื่องการใช้สีกับรหัสอัตลักษณ์

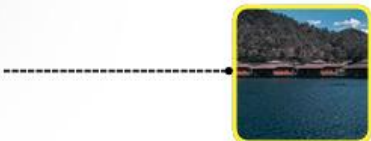
COLORS CODE

00524B



- สีเข้มที่เป็นได้ทั้งป่าไม้และแหล่งน้ำ

071022



- ธรรมชาติที่อุดมสมบูรณ์ ชุ่มชื้น มีน้ำเพิ่มขึ้นมาเป็นส่วนประกอบหลักของภูมิทัศน์

DBE64C



- การปฏิสัมพันธ์ที่ดีต่อกัน การอยู่ร่วมกัน
- การมีพลังงาน สุข

F1F0E4



- การบันทึกประวัติศาสตร์อันยาวนาน
- ภูมิอากาศเฉพาะพื้นที่(หมอก)

00804D

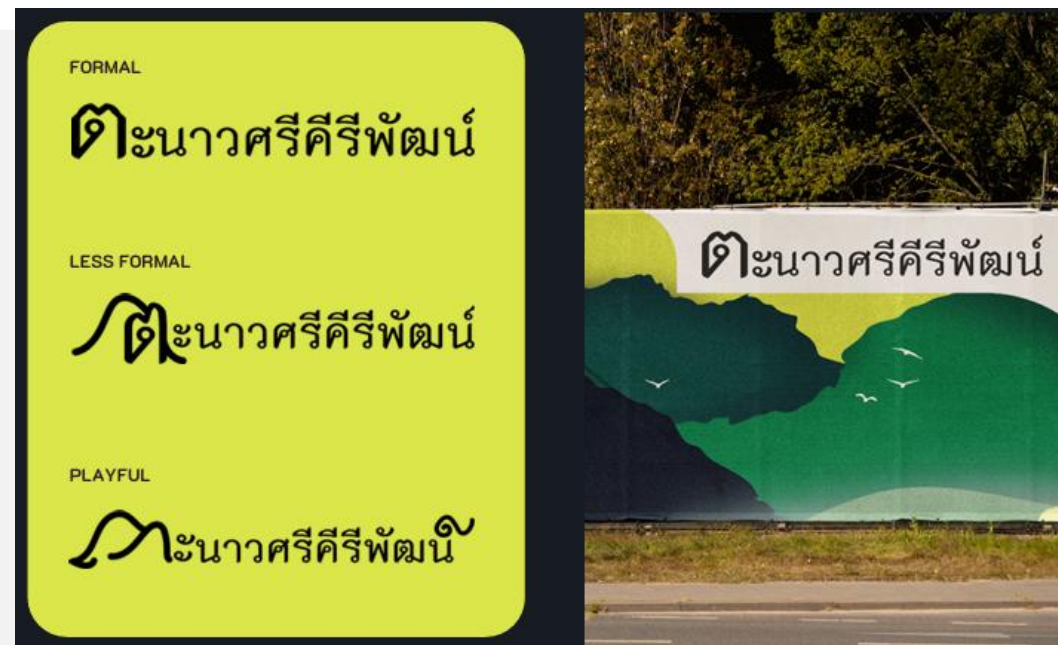


- สีเขียวที่ติดแดดสีเหลือง
- สื่อถึง ภูมิอากาศเขตร้อน เฉพาะตัว

DECODING

การจัดเรียงอัตลักษณ์







งานศึกษาด้านการท่องเที่ยว และแหล่งท่องเที่ยว



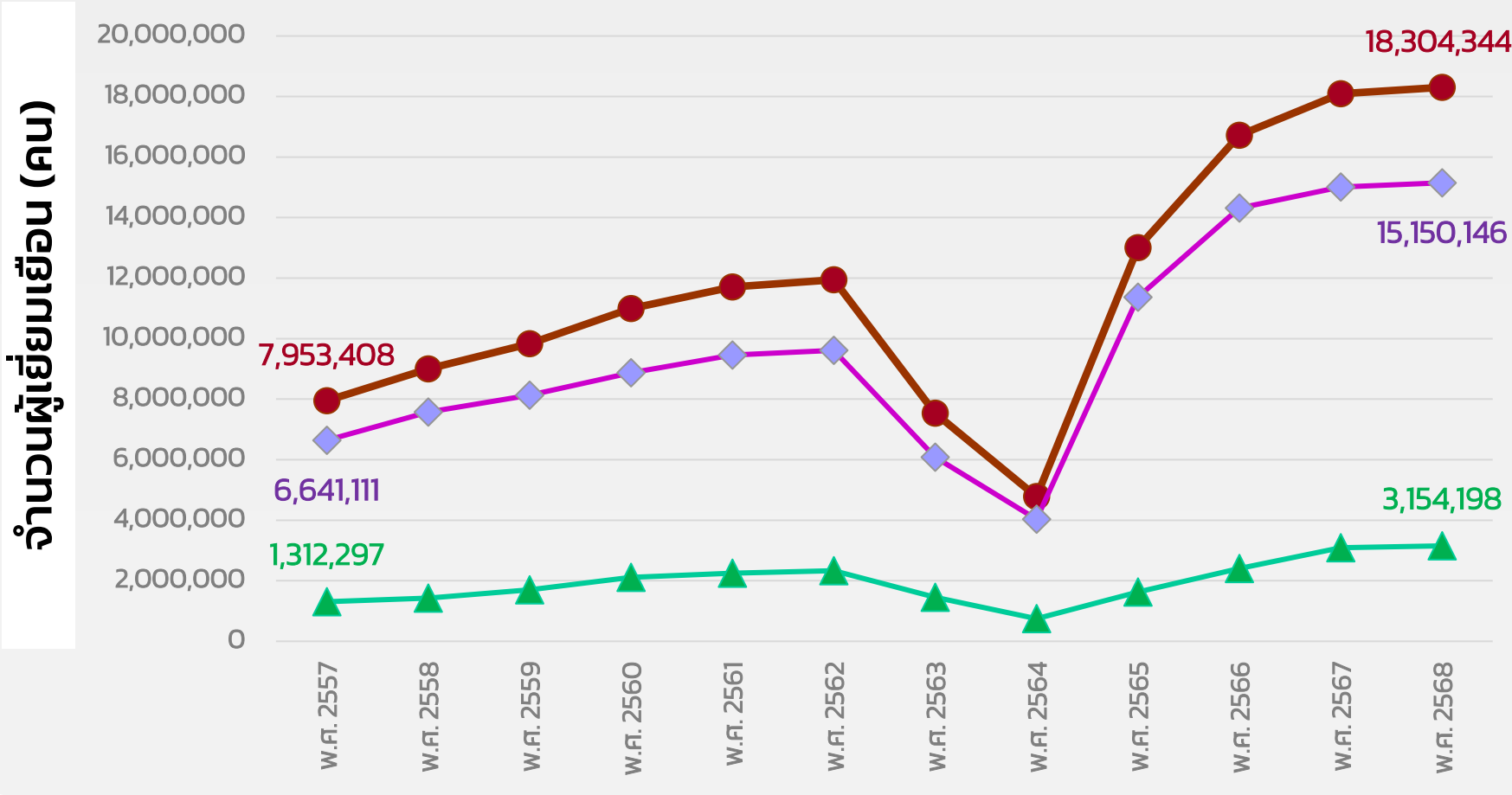
งานศึกษาข้อมูลด้านการท่องเที่ยว และแหล่งท่องเที่ยว

- 1 งานรวบรวมและศึกษาข้อมูลด้านการท่องเที่ยวและแหล่งท่องเที่ยวที่มีในพื้นที่โครงการ ตลอดจนยุทธศาสตร์ และแผนงานการพัฒนาแหล่งท่องเที่ยวในพื้นที่โครงการ
- 2 งานสำรวจพื้นที่โครงการที่จำเป็นต่อการดำเนินงาน รวมทั้งจัดทำข้อมูลด้านการท่องเที่ยวและแหล่งท่องเที่ยวที่มีในพื้นที่โครงการ
- 3 ให้ข้อมูลด้านการท่องเที่ยว และร่วมพิจารณากำหนดแนวสายทาง และ/หรือ รูปแบบของโครงการที่เหมาะสม
- 4 การประสานงานกับหน่วยงานที่เกี่ยวข้องด้านการท่องเที่ยว เพื่อให้ได้ข้อมูลที่เพียงพอต่อการศึกษาของโครงการ
- 5 การจัดทำแผนการท่องเที่ยวที่สอดคล้องกับผลการคัดเลือกแนวสายทาง/รูปแบบของโครงการ เช่น แผนการท่องเที่ยวแบบหนึ่งวัน (1 Daytrip), 2 วัน 1 คืน, 3 วัน 2 คืน



ข้อมูลด้านการท่องเที่ยวในพื้นที่ศึกษา

พ.ศ.
2568



รวม 2 จังหวัด 18,304,344 คน
(เพิ่มขึ้น 10,350,936 คน)

จ.กาญจนบุรี 15,150,146 คน
(เพิ่มขึ้น 8,509,035 คน)

จำนวนผู้เยี่ยมชมเยือน
เป็นลำดับที่ 3 ของประเทศ

จ.ราชบุรี 3,154,198 คน
(เพิ่มขึ้น 1,841,901 คน)

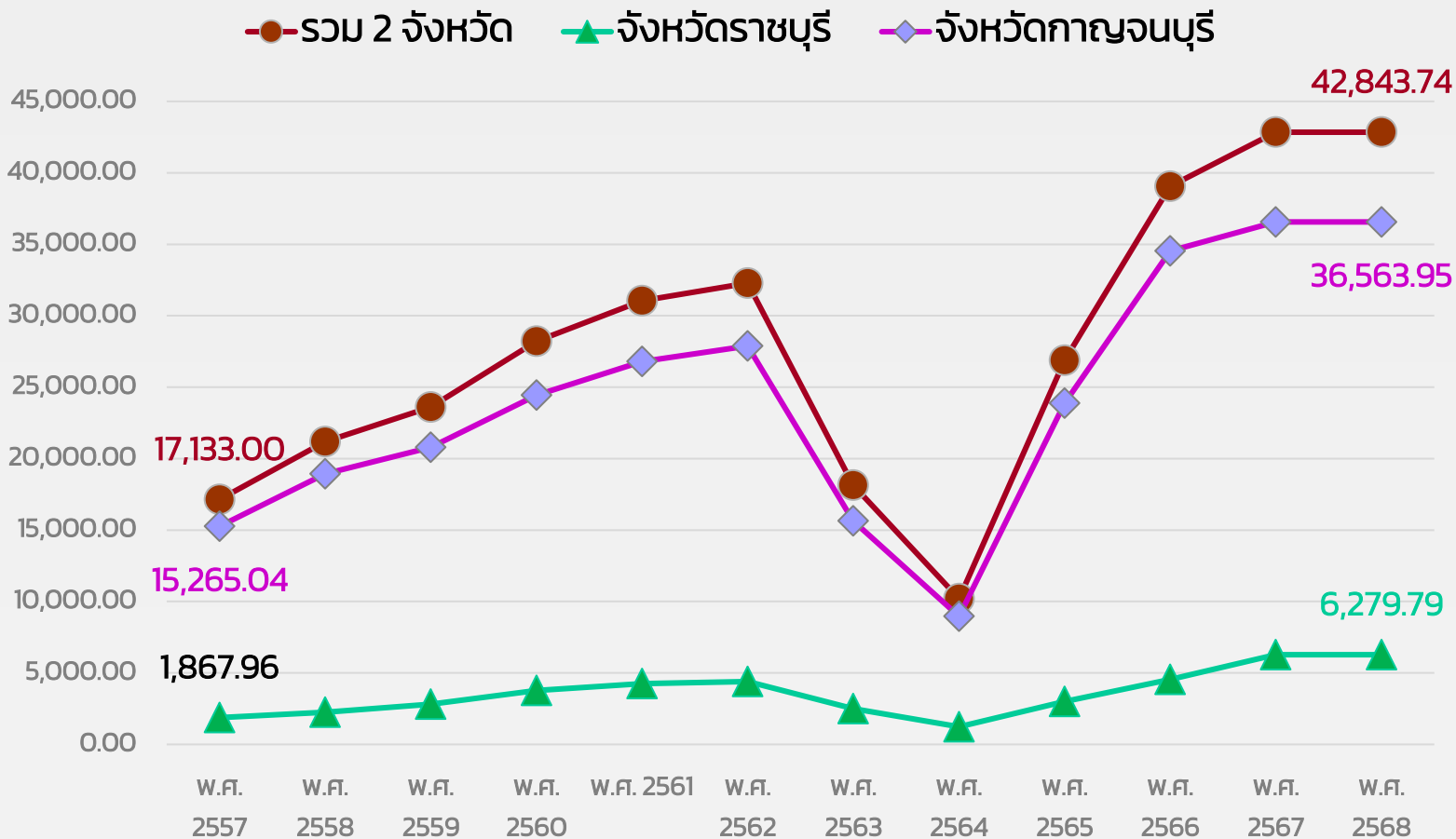
จำนวนผู้เยี่ยมชมเยือน
เป็นลำดับที่ 33 ของประเทศ



ข้อมูลด้านการท่องเที่ยวในพื้นที่ศึกษา (ต่อ)

พ.ศ.
2568

รายได้จากการท่องเที่ยว (ล้านบาท)



รวม 2 จังหวัด 42,843.74 ล้านบาท
(เพิ่มขึ้น 25,710.74 ล้านบาท)

จ.กาญจนบุรี 36,563.95 ล้านบาท
(เพิ่มขึ้น 21,298.91 ล้านบาท)

รายได้จากการท่องเที่ยว
เป็นลำดับที่ 11 ของประเทศ

จ.ราชบุรี 6,279.79 ล้านบาท
(เพิ่มขึ้น 4,411.83 ล้านบาท)

รายได้จากการท่องเที่ยว
เป็นลำดับที่ 42 ของประเทศ



จำนวนของแหล่งท่องเที่ยวแยกรายพื้นที่และประเภท






รายละเอียด	ประเภทแหล่งท่องเที่ยว					
	รวมทั้งสิ้น	ธรรมชาติ	ประวัติศาสตร์ และวัฒนธรรม	นันทนาการ และ ความสนใจพิเศษ	ชุมชน ท่องเที่ยว	โครงการ อันเนื่องมาจาก พระราชดำริ
พื้นที่ศึกษาโครงการฯ	248	68	77	50	33	20
จ.ราชบุรี	89	13	19	27	15	15
อ.ปากท่อ	21	0	7	5	5	4
อ.บ้านคา	24	3	6	6	5	4
อ.สวนผึ้ง	44	10	6	16	5	7
จ.กาญจนบุรี	159	55	58	23	18	5
อ.ด่านมะขามเตี้ย	7	0	4	1	1	1
อ.เมืองกาญจนบุรี	52	4	30	13	4	1
อ.ศรีสวัสดิ์	29	17	7	1	4	0
อ.ไทรโยค	24	8	7	4	3	2
อ.ทองพูนภูมิ	29	19	3	3	3	1
อ.สังขละบุรี	18	7	7	1	3	0



แหล่งท่องเที่ยวที่มีในพื้นที่ศึกษา

รายละเอียด	ประเภทแหล่งท่องเที่ยว					
	รวม	ธรรมชาติ	ประวัติศาสตร์ และ วัฒนธรรม	นันทนาการ และ ความสนใจ พิเศษ	ชุมชน ท่องเที่ยว	โครงการ อันเนื่องมาจาก พระราชดำริ
พื้นที่ศึกษา โครงการฯ	248	68	77	50	33	20
จ.ราชบุรี	89	13	19	27	15	15
จ.กาญจนบุรี	159	55	58	23	18	5

ประเภทที่ท่องเที่ยว

-  แหล่งท่องเที่ยวในโครงการอันเนื่องมาจากพระราชดำริ
-  แหล่งท่องเที่ยวทางธรรมชาติ
-  แหล่งท่องเที่ยวทางประวัติศาสตร์ และวัฒนธรรม
-  แหล่งท่องเที่ยวสำหรับกิจกรรมพิเศษ นันทนาการ และความสนใจพิเศษ
-  แหล่งชุมชนท่องเที่ยว

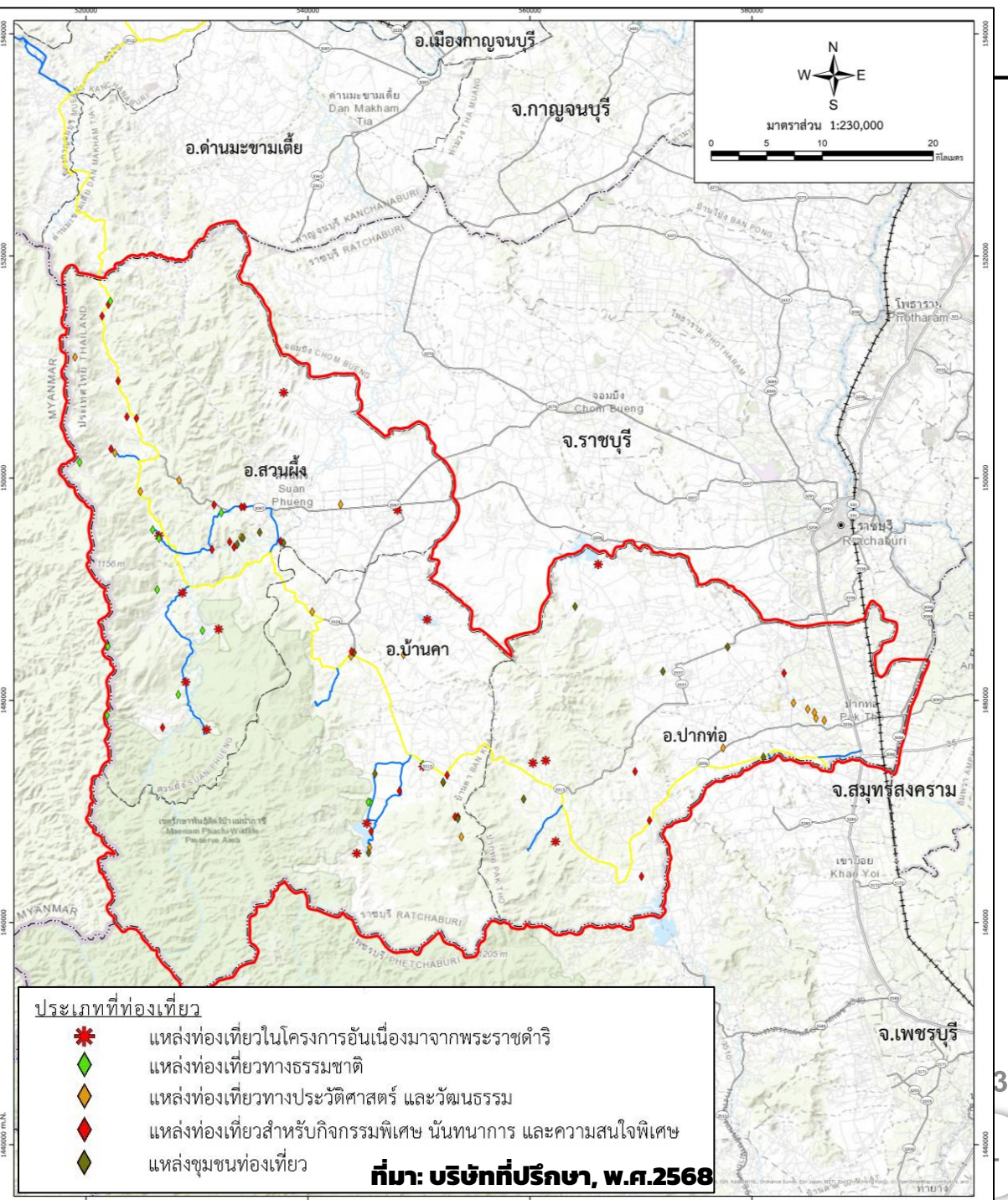




จังหวัดราชบุรี

เที่ยวสายตะ

รายละเอียด	ประเภทแหล่งท่องเที่ยว					
	รวม	ธรรมชาติ	ประวัติศาสตร์ และวัฒนธรรม	นันทนาการ และ ความสนใจ พิเศษ	ชุมชน ท่องเที่ยว	โครงการ อันเนื่องมาจาก พระราชดำริ
จ.ราชบุรี	89	13	19	27	15	15
อ.ปากท่อ	21	0	7	5	5	4
อ.บ้านคา	24	3	6	6	5	4
อ.สวนผึ้ง	44	10	6	16	5	7



ที่มา : บริษัทที่ปรึกษา, พ.ศ. 2569

อุทยานธรรมชาติวิทยา



ที่มา : บริษัทที่ปรึกษา, พ.ศ. 2569

ตลาดไ้ะปอย



ที่มา : <https://chillpainai.com/>

เดอะ ซีนเนอร์รี่ วินเทจ ฟาร์ม



ที่มา : <https://thai.tourismthailand.org/Attraction/เขากระโจม>

เขากระโจม

ประเภทที่ท่องเที่ยว

- * แหล่งท่องเที่ยวในโครงการอันเนื่องมาจากพระราชดำริ
- ◆ แหล่งท่องเที่ยวทางธรรมชาติ
- ◆ แหล่งท่องเที่ยวทางประวัติศาสตร์ และวัฒนธรรม
- ◆ แหล่งท่องเที่ยวสำหรับกิจกรรมพิเศษ นันทนาการ และความสนใจพิเศษ
- ◆ แหล่งชุมชนท่องเที่ยว

ที่มา : บริษัทที่ปรึกษา, พ.ศ.2568



จังหวัดกาญจนบุรี

เที่ยวสายตะ...

รายละเอียด	ประเภทแหล่งท่องเที่ยว					
	รวม	ธรรมชาติ	ประวัติศาสตร์ และวัฒนธรรม	นันทนาการ และความสนใจ พิเศษ	ชุมชน ท่องเที่ยว	โครงการ อันเนื่องมาจาก พระราชดำริ
จ.กาญจนบุรี	159	55	58	23	18	5
อ.ด่านมะขามเตี้ย	7	0	4	1	1	1
อ.เมืองกาญจนบุรี	52	4	30	13	4	1
อ.ศรีสวัสดิ์	29	17	7	1	4	0
อ.ไทรโยค	24	8	7	4	3	2
อ.ทองผาภูมิ	29	19	3	3	3	1
อ.สังขละบุรี	18	7	7	1	3	0



ที่มา : บริษัทที่ปรึกษา, พ.ศ. 2569

สะพานข้ามแม่น้ำแคว



ที่มา : บริษัทที่ปรึกษา, พ.ศ. 2569

ต้นจามจุรียักษ์



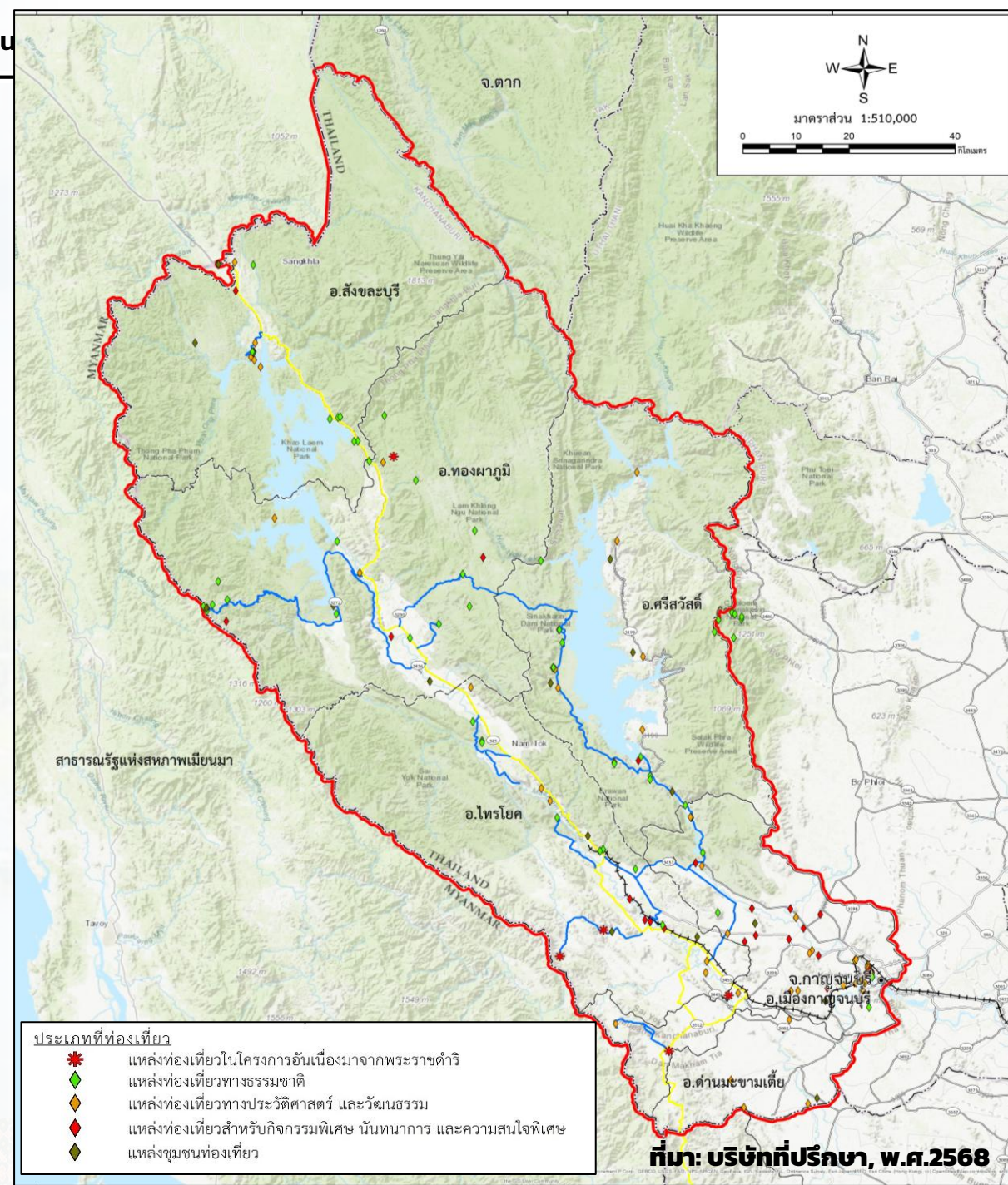
ที่มา : สำนักงานท่องเที่ยวและกีฬาจังหวัดกาญจนบุรี

น้ำตกไทรโยคน้อย



ที่มา : Unseen Tour Thailand

สะพานมอญ





งานศึกษาผลกระทบด้านสังคม และการใช้ประโยชน์ที่ดิน



วัตถุประสงค์การศึกษา

1

เพื่อรวบรวมและตรวจสอบข้อจำกัดด้านสิ่งแวดล้อมและการใช้ประโยชน์ที่ดินของโครงการ

2

เพื่อศึกษาการใช้ประโยชน์ที่ดินบริเวณที่มีการพัฒนาโครงการ

3

เพื่อศึกษาข้อมูลด้านสังคม ความคิดเห็นของประชาชน

4

เพื่อสรุปแนวทาง วิธีการ ข้อเสนอแนะต่างๆ นำไปวางแผนการพัฒนาโครงการในอนาคตได้อย่างเหมาะสม

❖ ตรวจสอบข้อจำกัดด้านกฎหมาย ข้อกำหนดและกฎระเบียบที่เกี่ยวข้อง

- พื้นที่อนุรักษ์
- มติคณะรัฐมนตรีที่เกี่ยวข้อง
- คัดกรองประเด็นผลกระทบที่มีนัยสำคัญ
- ประกอบการคัดเลือกรูปแบบทางเลือก (แนวเส้นทางที่จะพัฒนาไปยังแหล่งท่องเที่ยว) ที่มีความเหมาะสมของโครงการ

❖ ศึกษาสภาพทรัพยากรสิ่งแวดล้อมปัจจุบัน

- ศึกษาทรัพยากรสิ่งแวดล้อมที่คาดว่าจะได้รับผลกระทบ ครอบคลุมพื้นที่ดังนี้
 - ✓ ระยะรัศมี 500 เมตรจากกึ่งกลางแนวเส้นทาง สำหรับพื้นที่ทั่วไป และโบราณสถาน
 - ✓ ระยะรัศมี 2 กม. จากกึ่งกลางแนวเส้นทาง สำหรับพื้นที่ชุ่มน้ำที่มีความสำคัญระหว่างประเทศหรือพื้นที่ชุ่มน้ำที่มีความสำคัญระหว่างประเทศ หรือแหล่งมรดกโลกที่ขึ้นบัญชีแหล่งมรดกโลก

แนวทางการศึกษา

❖ ศึกษาผลกระทบสิ่งแวดล้อมเบื้องต้น

ศึกษาผลกระทบด้านสังคมและการใช้ประโยชน์ที่ดิน ที่อาจเกิดขึ้นต่อทรัพยากรสิ่งแวดล้อมและคุณค่าต่างๆ ทั้งในระยะเตรียมการก่อสร้างและระยะก่อสร้าง และระยะดำเนินการและบำรุงรักษา ครอบคลุมขนาดและทิศทางผลกระทบทั้งทางบวกและทางลบ ทางตรงและทางอ้อม

❖ กำหนดมาตรการฯ ในเบื้องต้น

กำหนดมาตรการป้องกันและแก้ไขผลกระทบ และมาตรการติดตามตรวจสอบผลกระทบด้านสังคมและการใช้ประโยชน์ที่ดินที่มีความเหมาะสมและเป็นไปได้ในทางปฏิบัติ



ขั้นตอนการศึกษาผลกระทบด้านสังคมและการใช้ประโยชน์ที่ดิน

รวบรวมข้อมูลของข้อจำกัดที่เกี่ยวข้องกับการพัฒนาโครงการ

ตรวจสอบแหล่งข้อมูล/กฎหมาย/แหล่งอ้างอิงที่เกี่ยวข้องกับการพัฒนาโครงการ

หน่วยงานที่เกี่ยวข้อง

- กรมอุทยานแห่งชาติ สัตว์ป่า และพันธุ์พืช
- กรมป่าไม้
- สำนักงานนโยบายและแผนทรัพยากรธรรมชาติและสิ่งแวดล้อม
- กรมทรัพยากรทางทะเลและชายฝั่ง
- กรมทรัพยากรน้ำ
- สำนักศิลปากรที่ 1 ราชบุรี และสำนักศิลปากรที่ 2 สุพรรณบุรี

จัดทำรายการตรวจสอบ (Check List) ข้อจำกัดด้านสิ่งแวดล้อมและการใช้ประโยชน์ที่ดิน
แนวเส้นทางที่จะพัฒนาไปยังแหล่งท่องเที่ยว

แนวเส้นทางที่จะพัฒนาไปยังแหล่งท่องเที่ยว

สรุปผลการตรวจสอบข้อจำกัดต่างๆ ของแนวเส้นทางที่เสนอแนะ
พร้อมเสนอแนวทาง/วิธีการในการพัฒนาโครงการที่เกี่ยวข้อง

❖ เก็บข้อมูลสภาพสิ่งแวดล้อมในปัจจุบันเพิ่มเติม

- คุณภาพอากาศ เสียง ความสั่นสะเทือน
- คุณภาพน้ำผิวดิน นิเวศวิทยาทางน้ำ ป่าไม้ สัตว์ป่า

❖ เก็บข้อมูลด้านเศรษฐกิจสังคม

แนวเส้นทางที่จะพัฒนาไปยังแหล่งท่องเที่ยว

- ศึกษาและรวบรวมข้อมูลรายละเอียดของแนวเส้นทาง
- ประเมินผลกระทบสิ่งแวดล้อมเบื้องต้น
- กำหนดมาตรการด้านสิ่งแวดล้อม (มาตรการป้องกันและแก้ไขผลกระทบและมาตรการติดตามตรวจสอบผลกระทบ)

องค์ประกอบและปัจจัยด้านสิ่งแวดล้อม (27 ปัจจัย)

สิ่งแวดล้อม ทางกายภาพ

9 ปัจจัย

1. สภาพภูมิประเทศ
2. ทรัพยากรดิน และการชะล้างพังทลายของดิน
3. ธรณีวิทยา และธรณีพิบัติภัย
4. ภูมิอากาศ คุณภาพอากาศ
5. เสียง
6. ความสั่นสะเทือน
7. อุทกวิทยาน้ำผิวดิน และคุณภาพน้ำผิวดิน
8. น้ำทะเล และคุณภาพน้ำทะเล
9. อุทกวิทยาน้ำใต้ดิน และคุณภาพน้ำใต้ดิน



1. การระบายน้ำและการป้องกันน้ำท่วม
2. การใช้ประโยชน์ที่ดิน
3. เกษตรกรรม
4. การคมนาคมขนส่งและจราจร
5. การจัดการน้ำเสีย สิ่งปฏิกูล และขยะมูลฝอย
6. สาธารณูปโภคและสาธารณูปการ

คุณค่า
การใช้ประโยชน์
ของมนุษย์

6 ปัจจัย

สิ่งแวดล้อม ทางชีวภาพ

4 ปัจจัย

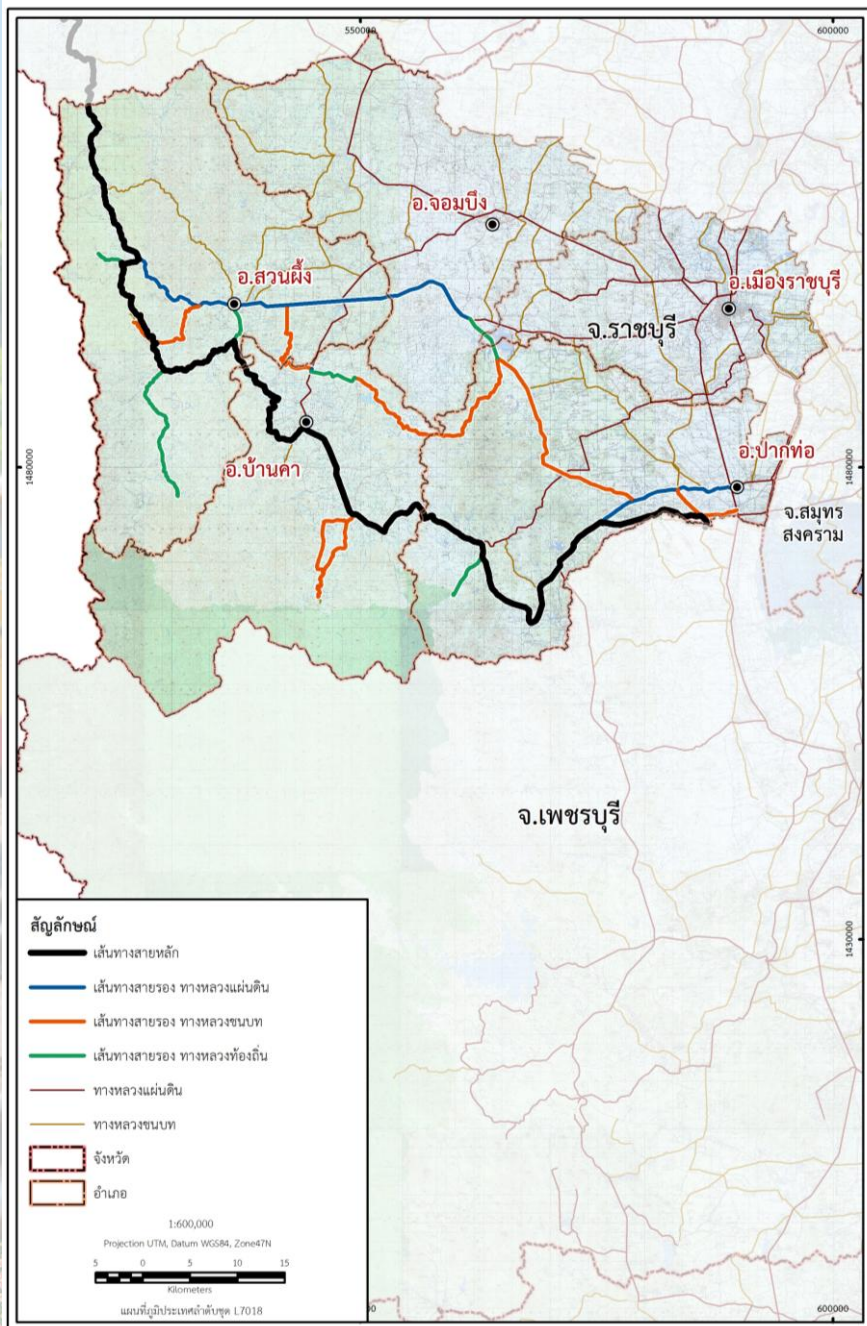
1. นิเวศวิทยาทางบก
(พืชในระบบนิเวศและสัตว์ในระบบนิเวศ)
2. นิเวศวิทยาทางน้ำ
3. พื้นที่ชั้นคุณภาพลุ่มน้ำ
4. พื้นที่ชุ่มน้ำ



1. เศรษฐกิจสังคม
2. การชดเชยที่ดินและทรัพย์สิน
3. สาธารณสุขและสุขภาพ
4. อาชีวอนามัย
5. อุบัติเหตุ และความปลอดภัยต่อผู้ใช้ทาง
6. ผู้ใช้ทาง
7. โบราณสถาน แหล่งโบราณคดี ประวัติศาสตร์
ศิลปกรรม และมรดก ทางวัฒนธรรม
8. สุนทรียภาพ ทัศนียภาพ และการท่องเที่ยว

คุณค่า
ต่อคุณภาพชีวิต

8 ปัจจัย



พื้นที่ศึกษา

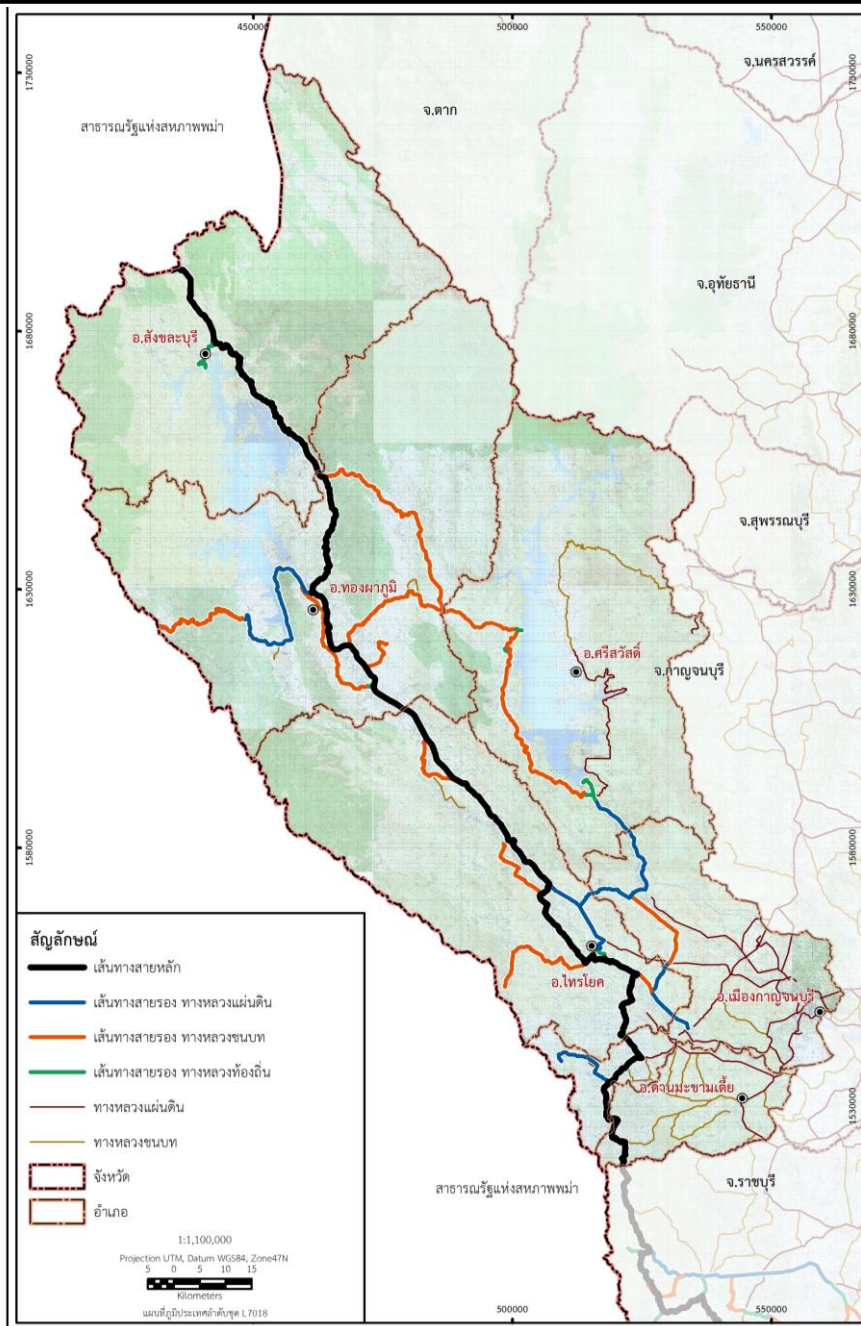
จังหวัดราชบุรี

(19 ตำบล 3 อำเภอ)

จังหวัด	อำเภอ	ตำบล
ราชบุรี	1. ปากท่อ	1.1 ดอนทราย
		1.2 กุ่มหลวง
		1.3 บ่อกระดาน
		1.4 ปากท่อ
		1.5 ป่าไถ่
		1.6 ยางหัก
		1.7 วังมะนาว
		1.8 วัดยางงาม
		1.9 วันดาว
		1.10 หนองกระทุ่ม
		1.11 ห้วยยางโทน
		1.12 อ่างหิน
	2. บ้านคา	2.1 บ้านคา
		2.2 บ้านบึง
		2.3 หนองพินจันทร์
	3. สวนผึ้ง	3.1 ตะนาวศรี
		3.2 ท่าเคย
		3.3 ป่าหวาย
		3.4 สวนผึ้ง
รวม	3	19

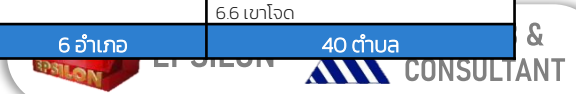


พื้นที่ศึกษา (ต่อ)



จังหวัดกาญจนบุรี (40 ตำบล 6 อำเภอ)

จังหวัด	อำเภอ	ตำบล
กาญจนบุรี	1.เมืองกาญจนบุรี	1.1 หองหล้า
		1.2 หองบัว
		1.3 วังเย็น
		1.4 วังดิง
		1.5 ลาดหญ้า
		1.6 ปากแพรก
		1.7 บ้านเหนือ
		1.8 บ้านใต้
		1.9 บ้านเก่า
		1.10 ท่ามะขาม
		1.11 ช่องสะเดา
		1.12 แก่งเสี้ยน
		1.13 เกาะสำโรง
2. สังขละบุรี	2.1 ปริงเผล	2.1 ปริงเผล
		2.2 ไล่โว่
		2.3 หองลู่
3. ไทรโยค	3.1 สิงห์	3.1 สิงห์
		3.2 ศรีมงคล
		3.3 วังกระแจะ
		3.4 สุ่มสูบ
		3.5 บึงตี้
		3.6 ไทรโยค
		3.7 ท่าเสา
4. ทองผาภูมิ	4.1 หินดาด	4.1 หินดาด
		4.2 ห้วยเขย่ง
		4.3 สหกรณ์นิคม
		4.4 ลีนถิ่น
		4.5 ปีลือก
		4.6 ท่าขุน
		4.7 ชะแล
5. ตำบลมะขามเตี้ย	5.1 หองไผ่	5.1 หองไผ่
		5.2 ตำบลมะขามเตี้ย
		5.3 จรเข้เผือก
		5.4 กลอนโต
6. ศรีสวัสดิ์	6.1 ท่ากระดาน	6.1 ท่ากระดาน
		6.2 หองเปิด
		6.3 แม่กระบุง
		6.4 ตำบลแม่เดอลบ
		6.5 มาสวน
		6.6 เขาไจด
รวม	6 อำเภอ	40 ตำบล





การตรวจสอบข้อจำกัดด้านสิ่งแวดล้อม
ตามประกาศกระทรวงทรัพยากรธรรมชาติและสิ่งแวดล้อม พ.ศ. 2566 และฉบับที่ 2 พ.ศ. 2568

การตรวจสอบกฎกระทรวงให้ใช้บังคับผังเมือง

การตรวจสอบประเภทโครงการซึ่งต้องจัดทำ
รายงาน IEE
ตามมติคณะรัฐมนตรี เมื่อวันที่ 26 เมษายน
พ.ศ. 2554

การตรวจสอบพื้นที่อนุรักษ์

การตรวจสอบพื้นที่อ่อนไหวด้านสิ่งแวดล้อม



- ✓ พื้นที่ชุ่มน้ำ
- ✓ พื้นที่แหล่งมรดกโลก
- ✓ ชั้นคุณภาพลุ่มน้ำ
- ✓ พื้นที่อุทยานแห่งชาติ เขตรักษาพันธุ์สัตว์ป่า เขตห้ามล่าสัตว์ป่า และวนอุทยาน
- ✓ ป่าสงวนแห่งชาติ
- ✓ พื้นที่ป่าชายเลนตามมติคณะรัฐมนตรี
- ✓ โบราณสถาน แหล่งโบราณคดี แหล่งประวัติศาสตร์ ศิลปวัตถุ พิพิธภัณฑ์สถานแห่งชาติ และสถานที่ที่มีความสำคัญทางประวัติศาสตร์ พื้นที่เมืองเก่า และแหล่งศิลปกรรมอันควรอนุรักษ์



ประกาศกระทรวงทรัพยากรธรรมชาติและสิ่งแวดล้อม เรื่อง กำหนดโครงการ กิจการ หรือการดำเนินการ ซึ่งต้องจัดทำรายงานการประเมินผลกระทบสิ่งแวดล้อม และหลักเกณฑ์ วิธีการ และเงื่อนไขในการจัดทำรายงานการประเมินผลกระทบสิ่งแวดล้อม พ.ศ. 2566 และฉบับที่ 2 พ.ศ. 2568

ลำดับ	ประเภทโครงการหรือกิจการ	ผลการตรวจสอบเบื้องต้น
20 ^{2/}	ทางหลวงหรือถนน ซึ่งมีความหมายตามกฎหมายว่าด้วยทางหลวง ที่ตัดผ่านพื้นที่ดังต่อไปนี้	
20.1	พื้นที่เขตรักษาพันธุ์สัตว์ป่าและเขตห้ามล่าสัตว์ป่าตามกฎหมายว่าด้วยการสงวนและคุ้มครองสัตว์ป่า	<p>✓ (อาจเข้าข่าย)</p> <ul style="list-style-type: none"> ➢ จังหวัดราชบุรี อยู่ในพื้นที่เขตรักษาพันธุ์สัตว์ป่าแม่น้ำภาชี ➢ จังหวัดกาญจนบุรี <ul style="list-style-type: none"> ▪ อยู่ในเขตรักษาพันธุ์สัตว์ป่าสลักพระ ▪ อยู่ในเขตห้ามล่าสัตว์ป่า 2 แห่ง ได้แก่ เขตห้ามล่าสัตว์ป่าถ้ำละว้า-ถ้ำดาวดึงส์ และเขตห้ามล่าสัตว์ป่าบึงเกริงกะเวียและหนองน้ำซับ
20.2	พื้นที่เขตอุทยานแห่งชาติตามกฎหมายว่าด้วยอุทยานแห่งชาติ	<p>✓ (อาจเข้าข่าย)</p> <ul style="list-style-type: none"> ➢ จังหวัดราชบุรี อยู่ในพื้นที่ที่เป็นเขตอุทยานแห่งชาติเฉลิมพระเกียรติไทยประจัน ➢ จังหวัดกาญจนบุรี อยู่ในพื้นที่ที่เป็นเขตอุทยานแห่งชาติ 6 แห่ง ได้แก่ 1) อุทยานแห่งชาติเขาแหลม 2) อุทยานแห่งชาติเขื่อนศรีนครินทร์ 3) อุทยานแห่งชาติทองผาภูมิ 4) อุทยานแห่งชาติไทรโยค 5) อุทยานแห่งชาติลำคลองงู และ 6) อุทยานแห่งชาติเอราวัณ
20.3	พื้นที่ที่คณะรัฐมนตรีเห็นชอบกำหนดให้เป็นพื้นที่ชั้นคุณภาพลุ่มน้ำชั้นที่ 2	<p>✓ (อาจเข้าข่าย)</p> <ul style="list-style-type: none"> ➢ จังหวัดราชบุรี อยู่ในพื้นที่ลุ่มน้ำชั้นที่ 2 ระยะทาง 6.18 กิโลเมตร (ร้อยละ 1.89) ➢ จังหวัดกาญจนบุรี อยู่ในพื้นที่ลุ่มน้ำชั้นที่ 2 ระยะทาง 34.67 กิโลเมตร (ร้อยละ 5.08)
20.4	พื้นที่เขตป่าชายเลนที่เป็นป่าสงวนแห่งชาติ	x
20.5	พื้นที่ชายฝั่งทะเลในระยะ 50 เมตร ห่างจากระดับน้ำทะเลขึ้นสูงสุดตามปกติทางธรรมชาติ	x
20.6	พื้นที่ที่อยู่ในหรือใกล้พื้นที่ชุ่มน้ำที่มีความสำคัญระหว่างประเทศ หรือแหล่งมรดกโลกที่ขึ้นบัญชีแหล่งมรดกโลกตามอนุสัญญาาระหว่างประเทศในระยะ 2 กิโลเมตร	<p>✓ (อาจเข้าข่าย)</p> <ul style="list-style-type: none"> ➢ จังหวัดราชบุรี พบพื้นที่มรดกโลกกลุ่มป่าแก่งกระจาน ➢ จังหวัดกาญจนบุรี พบพื้นที่มรดกโลกเขตรักษาพันธุ์สัตว์ป่าทุ่งใหญ่น้ำแคว



ประกาศกระทรวงทรัพยากรธรรมชาติและสิ่งแวดล้อม เรื่อง กำหนดโครงการ กิจการ หรือการดำเนินการ ซึ่งต้องจัดทำรายงานการประเมินผลกระทบสิ่งแวดล้อม และหลักเกณฑ์ วิธีการ และเงื่อนไขในการจัดทำรายงานการประเมินผลกระทบสิ่งแวดล้อม พ.ศ. 2566 และฉบับที่ 2 พ.ศ. 2568 (ต่อ)

ลำดับ	ประเภทโครงการหรือกิจการ	ผลการตรวจสอบเบื้องต้น
20.7	พื้นที่ที่ตั้งอยู่ใกล้โบราณสถาน แหล่งโบราณคดี แหล่งประวัติศาสตร์ หรืออุทยานประวัติศาสตร์ ตามกฎหมายว่าด้วยโบราณสถาน โบราณวัตถุ ศิลปวัตถุและพิพิธภัณฑสถานแห่งชาติ ในระยะ 500 เมตร ยกเว้นถนนผังเมือง ตามที่กำหนดไว้ในกฎหมายว่าด้วยการผังเมือง	<p>√ (อาจเข้าข่าย)</p> <ul style="list-style-type: none"> ➢ จังหวัดราชบุรี พบโบราณสถาน 12 แห่ง ได้รับการประกาศขึ้นทะเบียนแล้วจำนวน 1 แห่ง และรอประกาศขึ้นทะเบียน จำนวน 11 แห่ง ➢ จังหวัดกาญจนบุรี พบโบราณสถาน 20 แห่ง ได้รับการประกาศขึ้นทะเบียนแล้วจำนวน 3 แห่ง และรอประกาศขึ้นทะเบียน จำนวน 17 แห่ง
33 ^{1/}	โครงการทุกประเภทที่อยู่ในพื้นที่ที่คณะรัฐมนตรีได้มีมติเห็นชอบกำหนดให้เป็นพื้นที่ชั้นคุณภาพลุ่มน้ำชั้น 1 ยกเว้น	<p>√ (อาจเข้าข่าย)</p> <ul style="list-style-type: none"> ➢ จังหวัดราชบุรี <ul style="list-style-type: none"> ▪ อยู่ในพื้นที่ลุ่มน้ำชั้นที่ 1 เอ ระยะทาง 3.27 กิโลเมตร (ร้อยละ 1.00) ➢ จังหวัดกาญจนบุรี <ul style="list-style-type: none"> ▪ อยู่ในพื้นที่ลุ่มน้ำชั้นที่ 1 เอ ระยะทาง 50.43 กิโลเมตร (ร้อยละ 7.39) ▪ อยู่ในพื้นที่ลุ่มน้ำชั้นที่ 1 บี ระยะทาง 2.10 กิโลเมตร (ร้อยละ 0.31)
33.1	โครงการ กิจการ หรือการดำเนินการ การพัฒนาชุมชนและการจัดที่ดิน ที่ได้รับความเห็นชอบจากคณะรัฐมนตรี	
33.2	โครงการ กิจการ หรือการดำเนินการในเขตป่าชุมชนตามกฎหมายว่าด้วยป่าชุมชน	
33.3	โครงการ กิจการ หรือการดำเนินการ ของหน่วยงานของรัฐที่ได้เข้าใช้ประโยชน์ก่อนวันที่ 17 มกราคม 2563 ซึ่งได้กำหนดการตามวัตถุประสงค์เดิม และไม่มีขยายพื้นที่ให้แตกต่างไปจากเดิม	

หมายเหตุ : √ = เข้าข่ายทำรายงาน EIA

x = ไม่เข้าข่ายทำรายงาน EIA

^{1/} ประกาศกระทรวงทรัพยากรธรรมชาติและสิ่งแวดล้อม เรื่อง กำหนดโครงการ กิจการ หรือการดำเนินการ ซึ่งต้องจัดทำรายงานการประเมินผลกระทบสิ่งแวดล้อม และหลักเกณฑ์ วิธีการ และเงื่อนไขในการจัดทำรายงานการประเมินผลกระทบสิ่งแวดล้อม พ.ศ. 2566

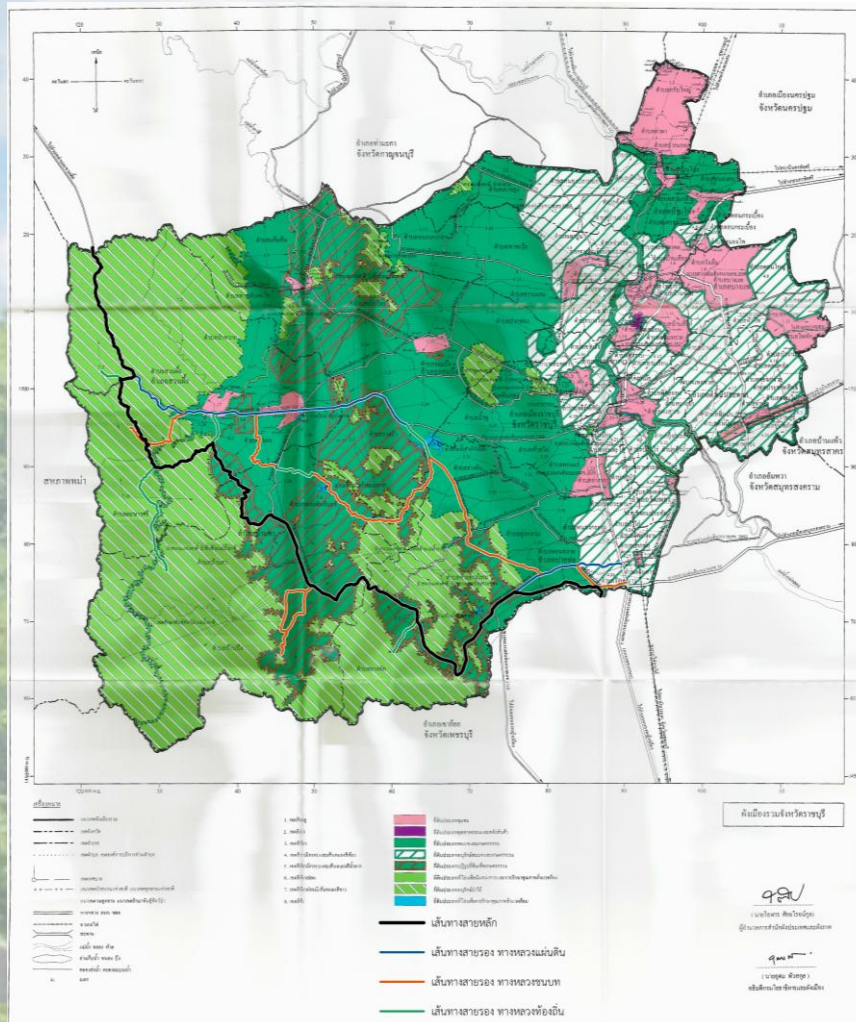
^{2/} ประกาศกระทรวงทรัพยากรธรรมชาติและสิ่งแวดล้อม เรื่อง กำหนดโครงการ กิจการ หรือการดำเนินการ ซึ่งต้องจัดทำรายงานการประเมินผลกระทบสิ่งแวดล้อม และหลักเกณฑ์ วิธีการ และเงื่อนไขในการจัดทำรายงานการประเมินผลกระทบสิ่งแวดล้อม (ฉบับที่ 2) พ.ศ. 2568



กฎกระทรวงให้ใช้บังคับผังเมือง

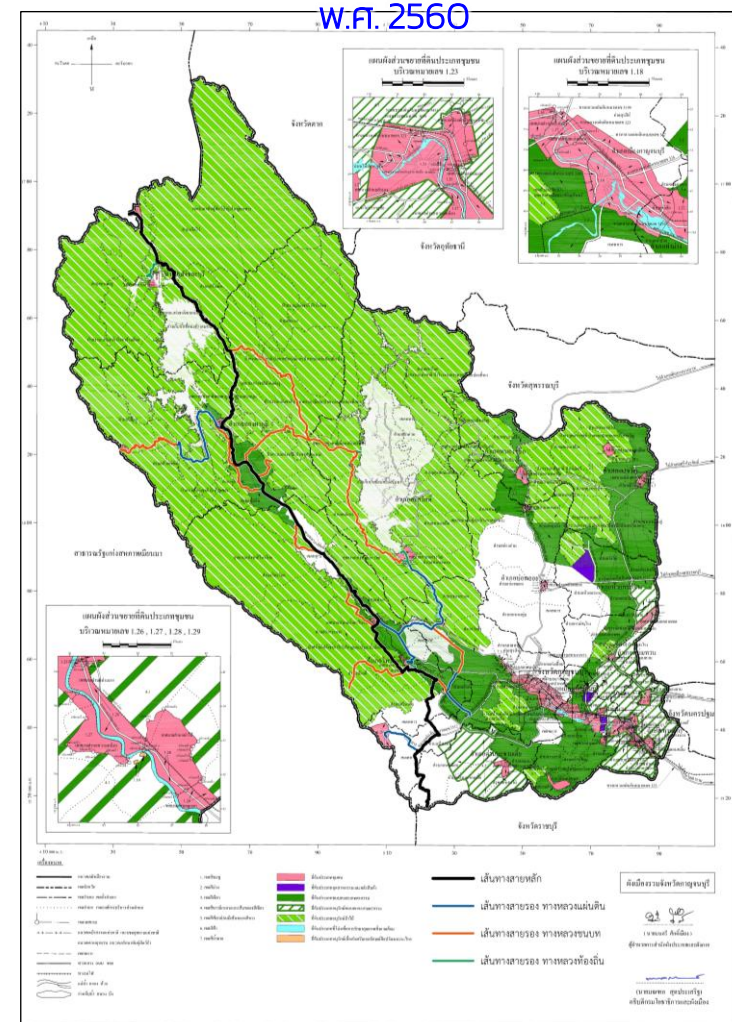
การพัฒนาโครงการ สามารถดำเนินการในพื้นที่ได้ โดยไม่เข้าข่ายกิจการซึ่งห้ามใช้ประโยชน์ที่ดินตามที่กำหนดในกฎกระทรวงดังกล่าว

กฎกระทรวงให้ใช้บังคับผังเมืองรวมจังหวัดราชบุรี พ.ศ. 2555



- พื้นที่ศึกษามีการใช้ประโยชน์ที่ดินทั้งหมด **6 ประเภท**
- ✓ ที่ดินประเภทอนุรักษ์ป่าไม้ (เขตสีเขียวอ่อนมีเส้นทแยงสีขาว)
 - ✓ ที่ดินประเภทปฏิรูปที่ดินเพื่อเกษตรกรรม (เขตสีเขียวมีกรอบและเส้นทแยงสีน้ำตาล)
 - ✓ ที่ดินประเภทชนบทและเกษตรกรรม (เขตสีเขียว)
 - ✓ ที่ดินประเภทอนุรักษ์ชนบทและเกษตรกรรม (เขตสีขาวมีกรอบและเส้นทแยงสีเขียว)
 - ✓ ที่ดินประเภทชุมชน (เขตสีชมพู)
 - ✓ ที่ดินประเภทที่โล่งเพื่อการรักษาคุณภาพสิ่งแวดล้อม (เขตสีฟ้า)

กฎกระทรวงให้ใช้บังคับผังเมืองรวมจังหวัดกาญจนบุรี พ.ศ. 2560



- พื้นที่ศึกษามีการใช้ประโยชน์ที่ดินทั้งหมด **6 ประเภท**
- ✓ ที่ดินประเภทอนุรักษ์ป่าไม้ (เขตสีเขียวอ่อนมีเส้นทแยงสีขาว)
 - ✓ ที่ดินประเภทชนบทและเกษตรกรรม (เขตสีเขียว)
 - ✓ ที่ดินประเภทอนุรักษ์ชนบทและเกษตรกรรม (เขตสีขาวมีกรอบและเส้นทแยงสีเขียว)
 - ✓ ที่ดินประเภทชุมชน (เขตสีชมพู)
 - ✓ ที่ดินประเภทที่โล่งเพื่อการรักษาคุณภาพสิ่งแวดล้อม (เขตสีฟ้า)
 - ✓ ที่ดินประเภทอนุรักษ์เพื่อส่งเสริมเอกลักษณ์ศิลปวัฒนธรรมไทย (เขตสีน้ำตาล)

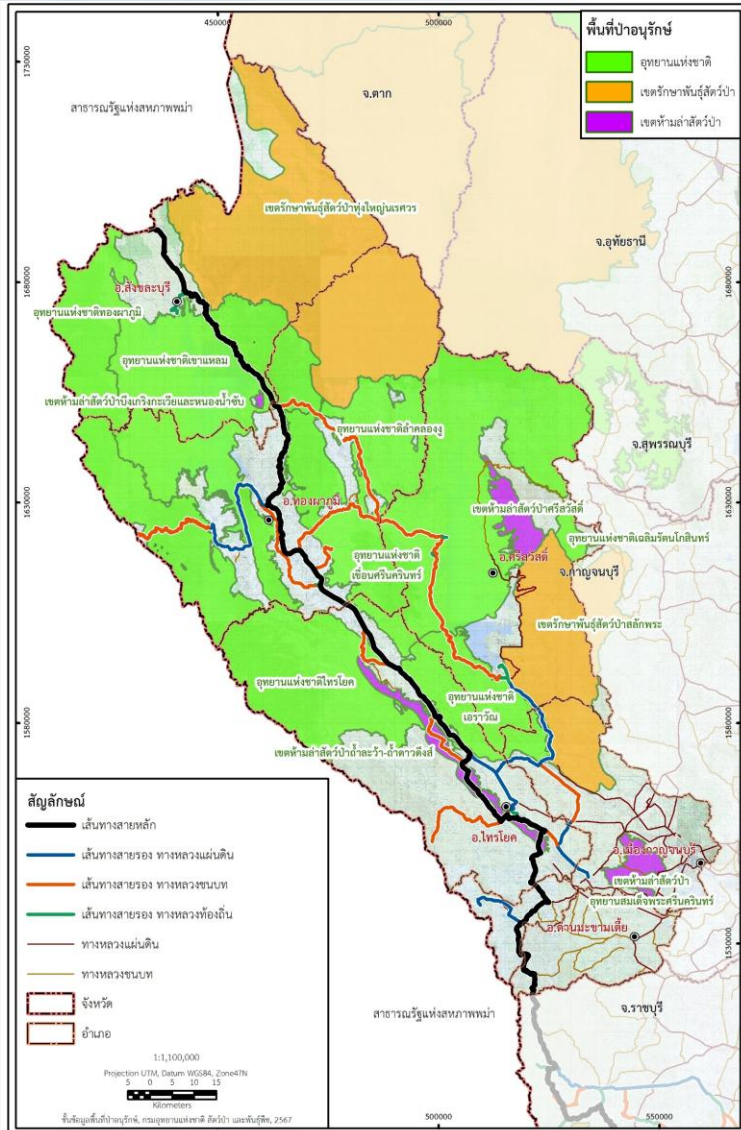
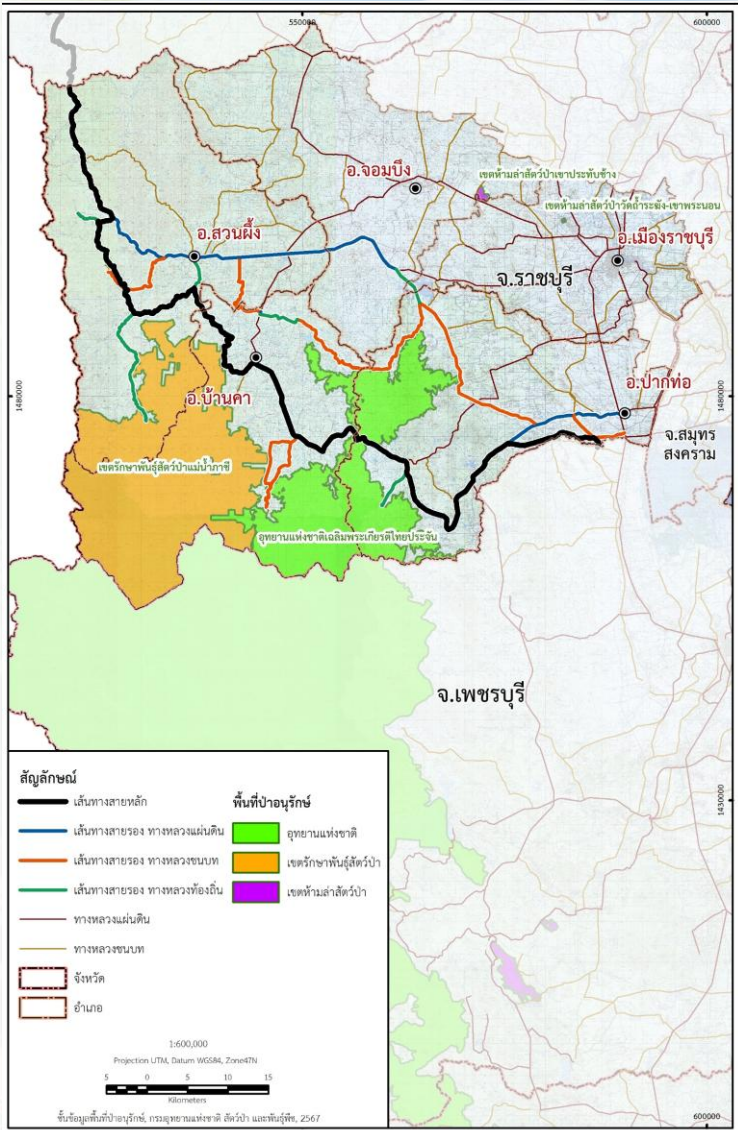




พื้นที่อุทยานแห่งชาติ เขตรักษาพันธุ์สัตว์ป่า เขตห้ามล่าสัตว์ป่า และวนอุทยาน

จังหวัดราชบุรี

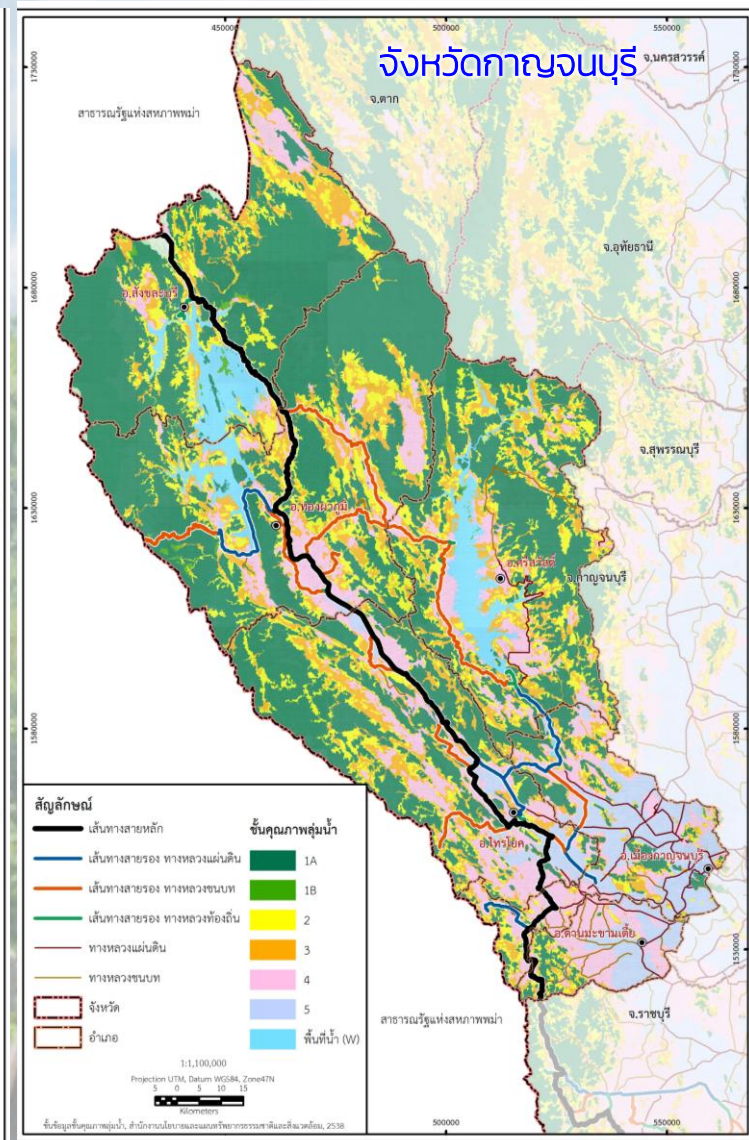
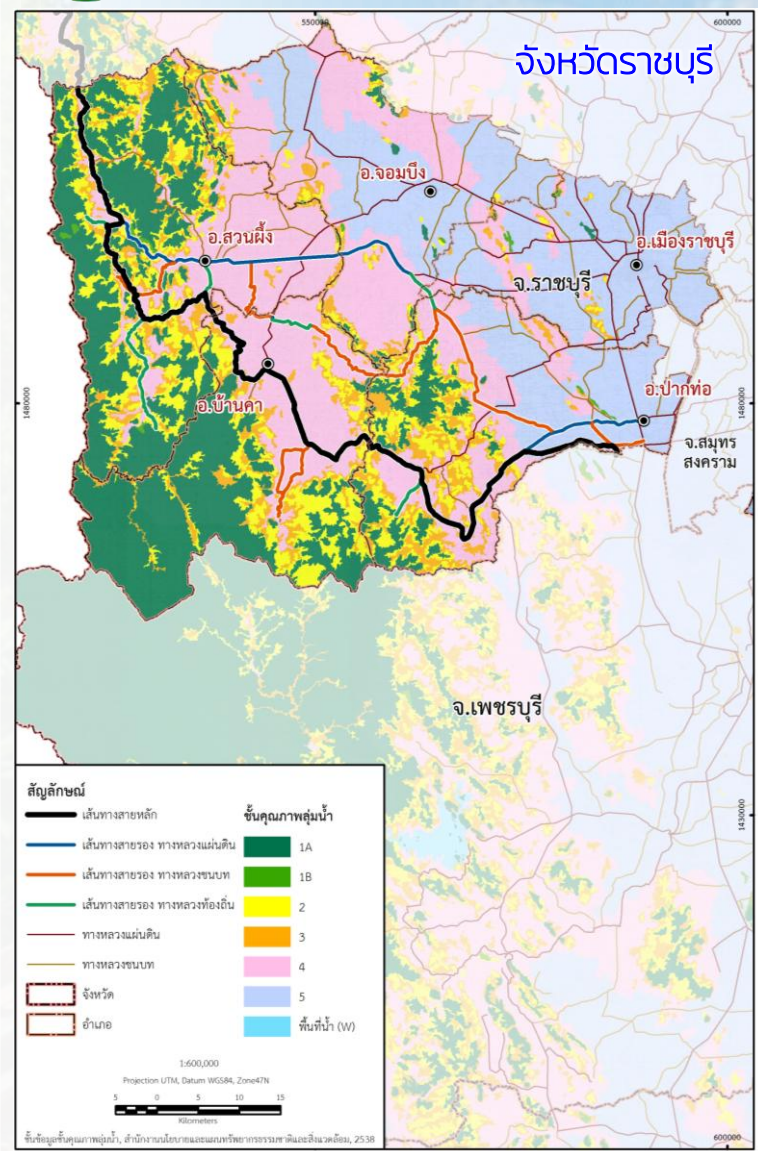
จังหวัดกาญจนบุรี



พื้นที่อนุรักษ์	จังหวัดกาญจนบุรี		จังหวัดราชบุรี		
	ระยะทาง (กม.)	ร้อยละ	ระยะทาง (กม.)	ร้อยละ	
อุทยานแห่งชาติ	เขาแหลม	58.14	20.12	0	0.00
	เขื่อนศรีนครินทร์	68.38	23.67	0	0.00
	ทองผาภูมิ	26.87	9.30	0	0.00
	ไทรโยค	16.65	5.76	0	0.00
	ลำคลองงู	16.72	5.79	0	0.00
	เอราวัณ	21.45	7.42	0	0.00
	เฉลิมพระเกียรติไทยประจัน	0	0.00	3.49	67.24
เขตรักษาพันธุ์สัตว์ป่า	สลักพระ	2.64	0.91	0	0.00
	แม่น้ำภาชี	0	0.00	1.7	32.76
เขตห้ามล่าสัตว์ป่า	ถ้ำละว้า-ถ้ำดาวดึงส์	35.58	12.32	0	0.00
	บึงเกร็งกะเวียและหนองน้ำซับ	42.48	14.70	0	0.00
รวม	288.91	100.00	5.19	100	

อาจจะเข้าข่ายจะต้องจัดทำรายงาน EIA ลำดับที่ 20.1 หรือ 20.2





ชั้นคุณภาพลุ่มน้ำ

ชั้นคุณภาพลุ่มน้ำ	จังหวัดกาญจนบุรี		จังหวัดราชบุรี	
	ระยะทาง (กม.)	ร้อยละ	ระยะทาง (กม.)	ร้อยละ
1.พื้นที่ลุ่มน้ำชั้นที่ 1 เอ*	50.43	7.39	3.27	1.00
2.พื้นที่ลุ่มน้ำชั้นที่ 1 บี*	2.10	0.31	0.00	0.00
3.พื้นที่ลุ่มน้ำชั้นที่ 2**	34.67	5.08	6.18	1.89
4.พื้นที่ลุ่มน้ำชั้นที่ 3	166.73	24.43	39.04	11.97
5.พื้นที่ลุ่มน้ำชั้นที่ 4	352.13	51.59	233.97	71.71
6.พื้นที่ลุ่มน้ำชั้นที่ 5	76.52	11.21	43.79	13.42
รวม	682.58	100.00	326.25	100.00

อาจจะเข้าข่ายจะต้องจัดทำรายงาน EIA ลำดับที่ 20 .3 หรือ ลำดับที่ 33

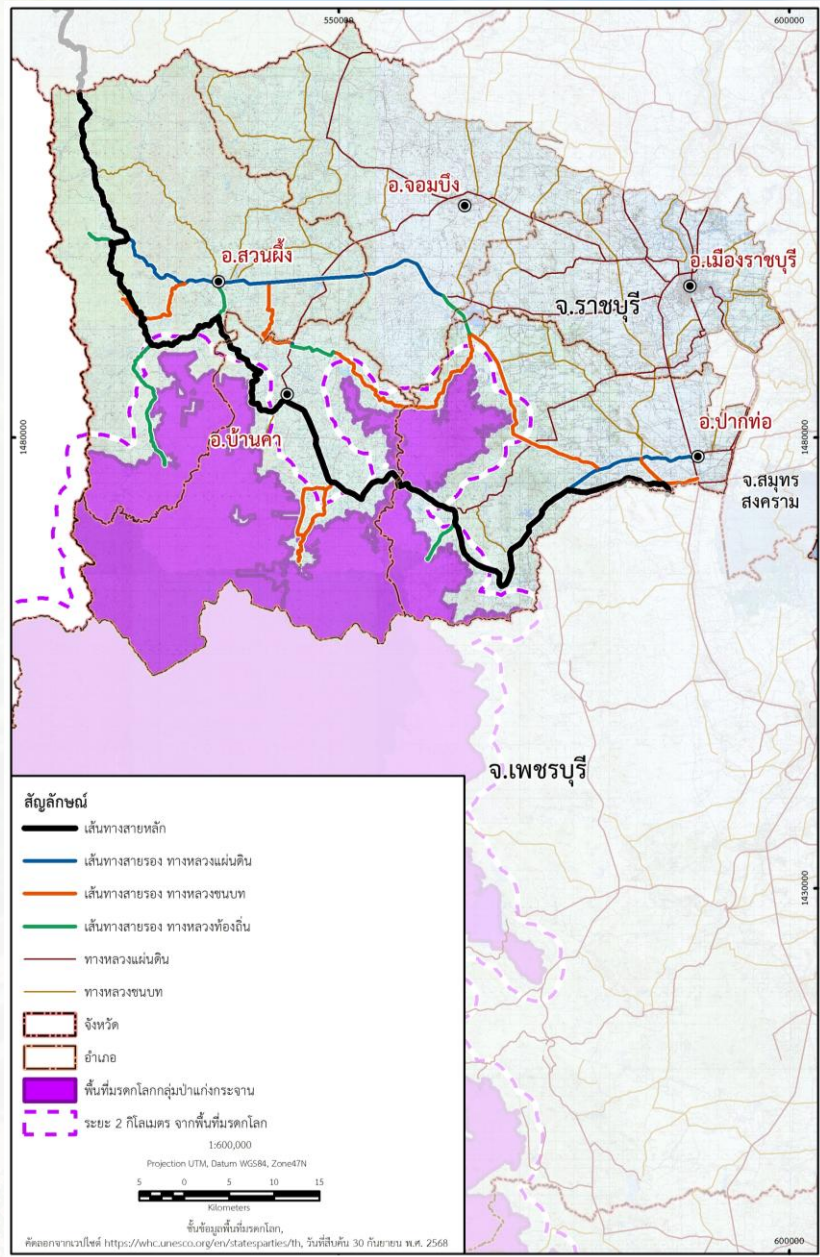




จังหวัดราชบุรี

จังหวัดกาญจนบุรี

พื้นที่แหล่งมรดกโลก



พื้นที่แหล่งมรดกโลก	ระยะทาง (กิโลเมตร)			
	จังหวัดกาญจนบุรี		จังหวัดราชบุรี	
	แนวเส้นทาง	พื้นที่ศึกษา ระยะ 2 กม.	แนวเส้นทาง	พื้นที่ศึกษา ระยะ 2 กม.
1. พื้นที่มรดกโลก กลุ่มป่าแก่งกระจาน (ขึ้นทะเบียนแหล่งมรดกโลก ในปี พ.ศ.2564)	0	0	5.19	92.71
2. พื้นที่มรดกโลก เขตรักษาพันธุ์สัตว์ป่า ทุ่งใหญ่นเรศวร (ขึ้นทะเบียนแหล่งมรดกโลก ในปี พ.ศ.2534)	13.51	0	0	0

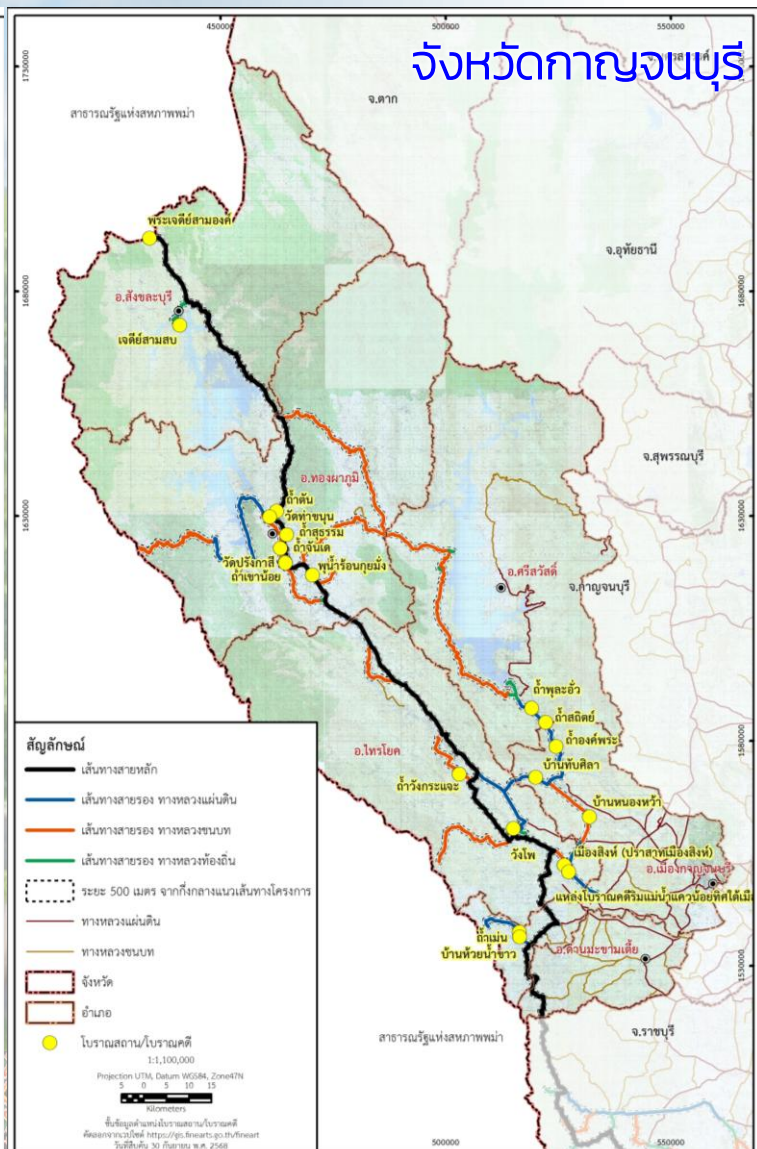
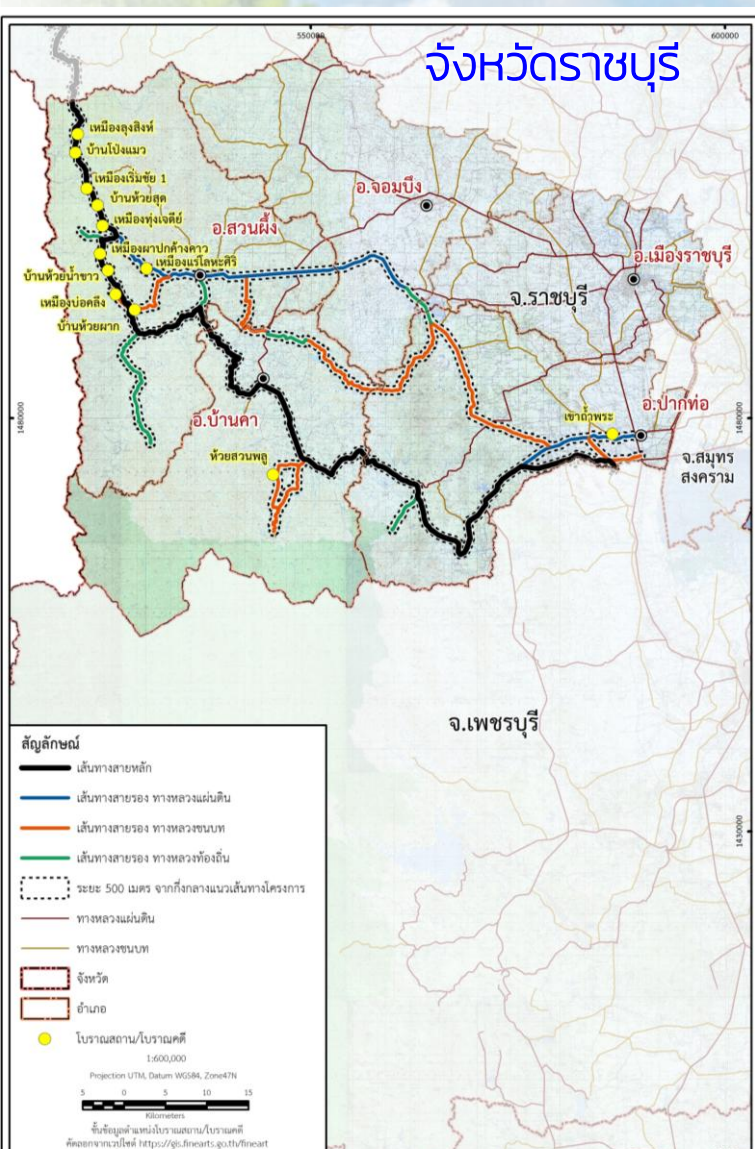
อาจจะเข้าข่ายจะต้องจัดทำรายงาน EIA

ลำดับที่ 20.6





โบราณสถาน แหล่งโบราณคดี แหล่งประวัติศาสตร์ ศิลปวัตถุ พิพิธภัณฑ์สถานแห่งชาติ และสถานที่ที่มีความสำคัญทางประวัติศาสตร์ พื้นที่เมืองเก่า และแหล่งศิลปกรรมอันควรอนุรักษ์



จังหวัด	โบราณสถาน แหล่งโบราณคดี แหล่งประวัติศาสตร์ ศิลปวัตถุ พิพิธภัณฑ์สถานแห่งชาติ และสถานที่ที่มีความสำคัญทางประวัติศาสตร์ พื้นที่เมืองเก่า และแหล่งศิลปกรรม อันควรอนุรักษ์
จังหวัดราชบุรี	12 <ul style="list-style-type: none"> ได้รับการประกาศขึ้นทะเบียน จำนวน 1 แห่ง รอพิจารณาขึ้นทะเบียน จำนวน 11 แห่ง
จังหวัดกาญจนบุรี	20 <ul style="list-style-type: none"> ได้รับการประกาศขึ้นทะเบียน จำนวน 3 แห่ง รอพิจารณาขึ้นทะเบียน จำนวน 17 แห่ง

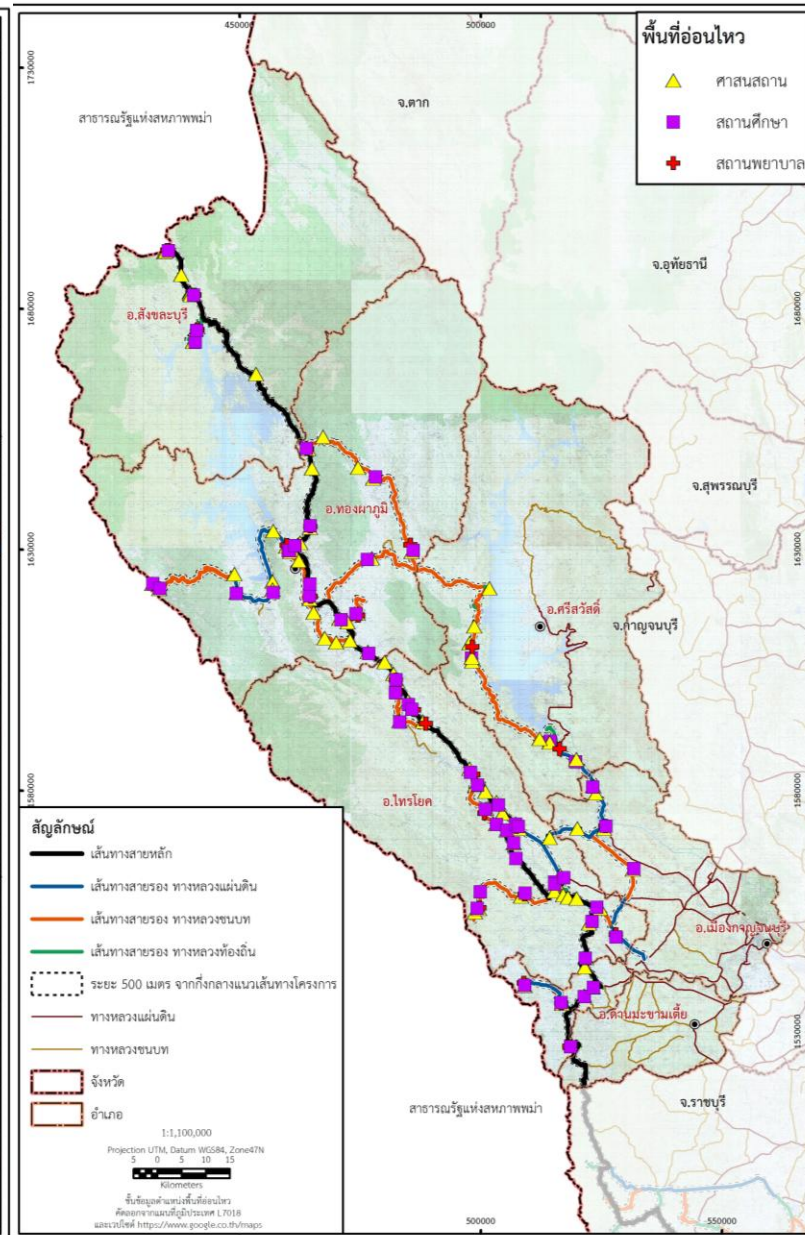
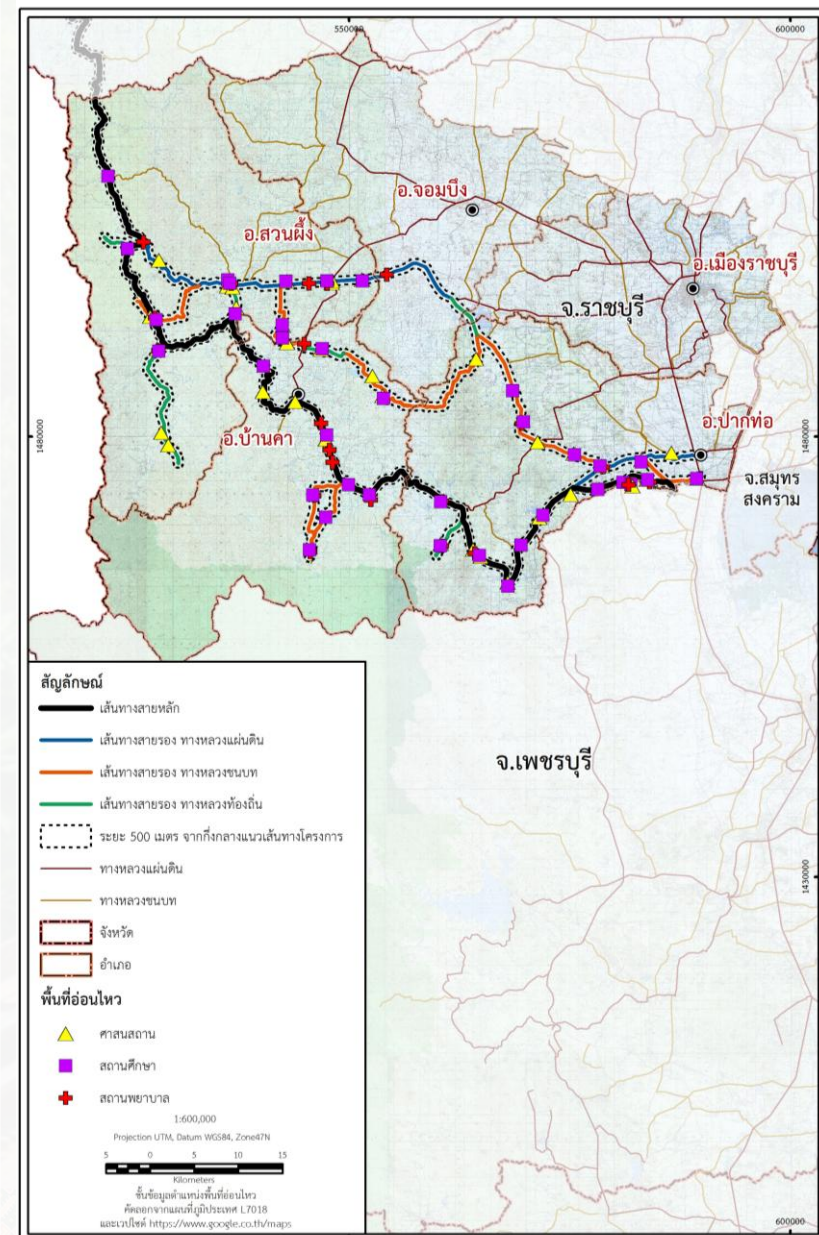
อาจจะเข้าข่ายจะต้องจัดทำรายงาน EIA

ลำดับที่ 20.7



พื้นที่อ่อนไหวต่อการได้รับผลกระทบทางด้านสิ่งแวดล้อม


พื้นที่อ่อนไหว	จังหวัดกาญจนบุรี (แห่ง)	จังหวัดราชบุรี (แห่ง)
1. ศาสนสถาน	89	35
2. สถานพยาบาล	27	20
3. สถานศึกษา	57	36
รวม	173	91





การเก็บรวบรวมข้อมูลสภาพสิ่งแวดล้อมเพิ่มเติม

1 **คุณภาพอากาศ** ตรวจวัด 5 วัน ต่อเนื่อง จำนวน 1 ครั้ง




จำนวน 9 สถานี

ดัชนีตรวจวัด จำนวน 6 ดัชนี

- ฝุ่นละอองรวม (TSP)
- ฝุ่นละอองขนาดเล็กไม่เกิน 10 ไมครอน (PM₁₀)
- ฝุ่นละอองขนาดเล็กไม่เกิน 2.5 ไมครอน (PM_{2.5})
- ก๊าซคาร์บอนมอนอกไซด์ (CO)
- ก๊าซไนโตรเจนไดออกไซด์ (NO₂)
- ความเร็วและทิศทางลม

2 **เสียง** ตรวจวัด 5 วัน ต่อเนื่อง จำนวน 1 ครั้ง



จำนวน 9 สถานี

ดัชนีตรวจวัด จำนวน 4 ดัชนี

- ระดับเสียงเฉลี่ย 24 ชั่วโมง (L_{eq} 24 hr)
- ระดับเสียงสูงสุด (L_{max})
- ระดับเสียงกลางวัน-กลางคืน (L_{dn})
- ระดับเสียงพื้นฐาน (L₉₀)

3 **ความสั่นสะเทือน** ตรวจวัด 5 วัน ต่อเนื่อง จำนวน 1 ครั้ง




จำนวน 9 สถานี

ดัชนีตรวจวัด จำนวน 2 ดัชนี

- ความเร็วอนุภาคสูงสุด (Peak Particle Velocity, PPV)
- ค่าความถี่ (Frequency, Hz)

4 **คุณภาพน้ำผิวดิน** เก็บตัวอย่าง จำนวน 1 ครั้ง



จำนวน 9 สถานี

ดัชนีตรวจวิเคราะห์ จำนวน 16 ดัชนี

1. อุณหภูมิ	9. ของแข็งทั้งหมด
2. ความโปร่งแสง	10. ของแข็งแขวนลอย
3. ความเป็นกรดและด่าง	11. น้ำมันและไขมัน
4. ความขุ่น	12. ฟอสเฟต
5. ความนำไฟฟ้า	13. ไนเตรต
6. ความเค็ม	14. แอมโมเนีย
7. ออกซิเจนละลาย	15. แบคทีเรียกลุ่มโคลิฟอร์มทั้งหมด
8. ซีไอดี	16. แบคทีเรียกลุ่มฟิคอลโคลิฟอร์ม

5 **นิเวศวิทยาทางน้ำ** เก็บตัวอย่าง จำนวน 1 ครั้ง



จำนวน 9 สถานี

ดัชนีตรวจวิเคราะห์ จำนวน 5 ดัชนี

- แพลงก์ตอนพืช
- แพลงก์ตอนสัตว์
- สัตว์หน้าดิน
- ปลา
- พรรณไม้

6 **การใช้ประโยชน์ที่ดิน**



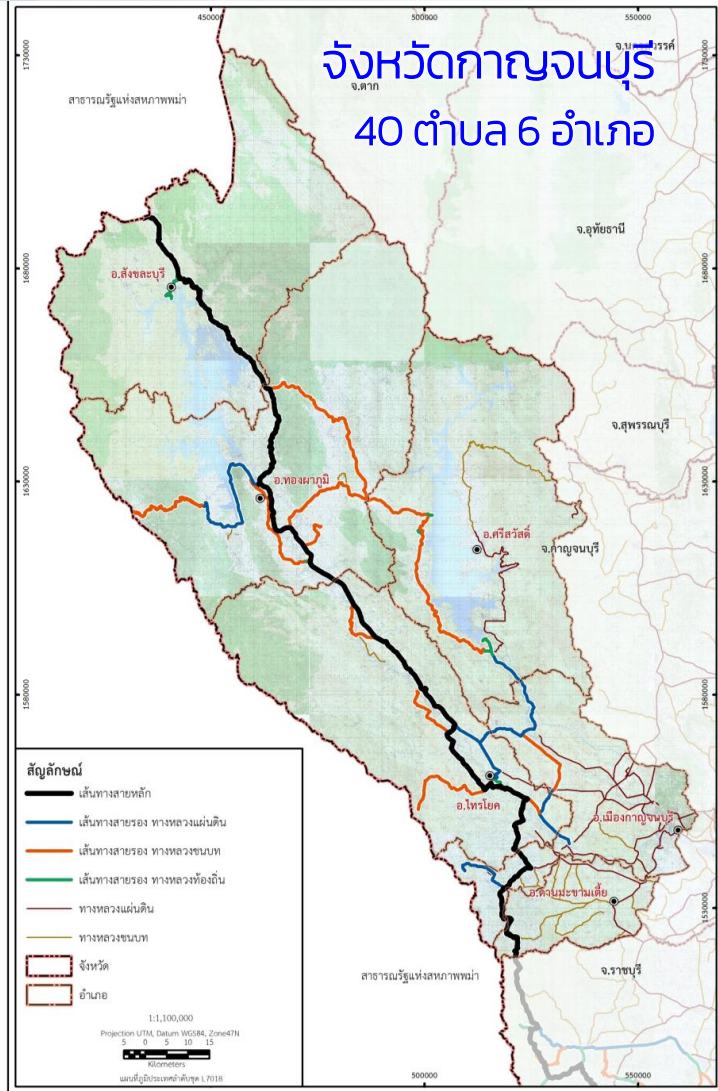
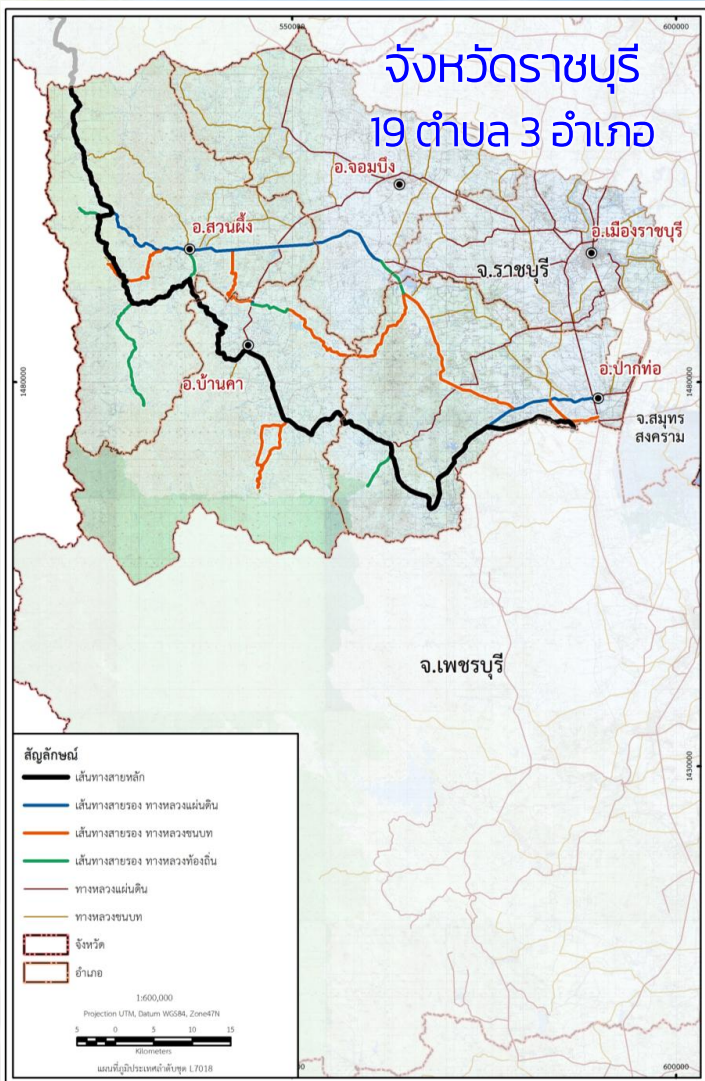
ระยะ 500 เมตรจากกึ่งกลางแนวเส้นทางโครงการ

7 **โบราณสถาน แหล่งโบราณคดี ๔**



ระยะ 500 เมตรจากกึ่งกลางแนวเส้นทางโครงการ

สำรวจสภาพเศรษฐกิจ สังคมและความคิดเห็นของประชาชน



พื้นที่ศึกษา

- ระยะ 500 เมตรจากกึ่งกลางแนวเส้นทางโครงการสำรวจ จำนวน 1 ครั้ง จำนวนไม่น้อยกว่า 1,000 ตัวอย่าง

กลุ่มเป้าหมาย
รวม 4 กลุ่ม





การมีส่วนร่วมของประชาชน



วัตถุประสงค์

01

เพื่อให้ผู้มีส่วนได้เสียได้รับรู้ข้อมูลโครงการ และเข้าใจขั้นตอนการศึกษา

เพื่อเปิดโอกาสให้ประชาชนมีส่วนร่วม ในการแสดงความคิดเห็นและข้อเสนอแนะ

02

เพื่อสร้างความสัมพันธ์อันดี กับทุกฝ่ายอย่างต่อเนื่อง

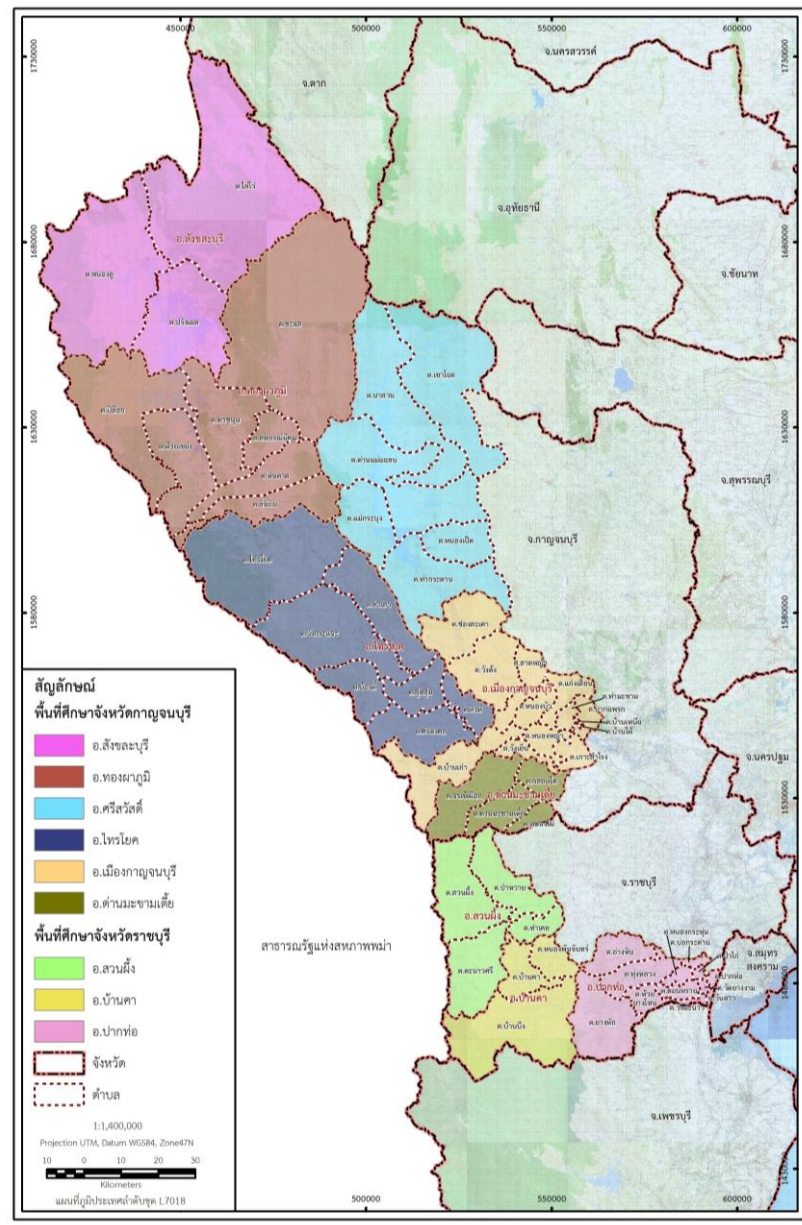
03

เพื่อนำข้อคิดเห็นและข้อเสนอแนะมาวางแผน พัฒนาโครงการและจัดทำมาตรการลดผลกระทบ

04

ขอบเขตการดำเนินงาน





พื้นที่เป้าหมาย

จังหวัด	อำเภอ	ตำบล
จังหวัดราชบุรี	อำเภอบ้านคา	3 ตำบล
	อำเภอปากท่อ	12 ตำบล
	อำเภอสวนผึ้ง	4 ตำบล
จังหวัดกาญจนบุรี	อำเภอด่านมะขามเตี้ย	4 ตำบล
	อำเภอกองพะกุกุมิ	7 ตำบล
	อำเภอไทรโยค	7 ตำบล
	อำเภอเมืองกาญจนบุรี	13 ตำบล
	อำเภอสังขละบุรี	3 ตำบล
	อำเภอศรีสวัสดิ์	6 ตำบล
2 จังหวัด	9 อำเภอ	59 ตำบล



กลุ่มเป้าหมาย

ผู้ที่รับผิดชอบ
จัดทำรายงานโครงการ

- เจ้าของโครงการ
- บริษัทที่ปรึกษา



ผู้ได้รับผลกระทบ

- ผู้ได้รับประโยชน์
- ผู้เสียประโยชน์



หน่วยงานราชการในระดับต่าง ๆ
ที่เกี่ยวข้อง

- ระดับภูมิภาค
- ระดับจังหวัด
- ระดับอำเภอ
- ระดับท้องถิ่น
- หน่วยงานรัฐวิสาหกิจ
- โครงการฯ

สื่อมวลชน

- ส่วนกลาง
- ส่วนท้องถิ่น



ประชาชนทั่วไปที่
สนใจโครงการ



องค์กรเอกชนด้านการ
คุ้มครองสิ่งแวดล้อมและ
อนุรักษ์ทรัพยากรธรรมชาติ

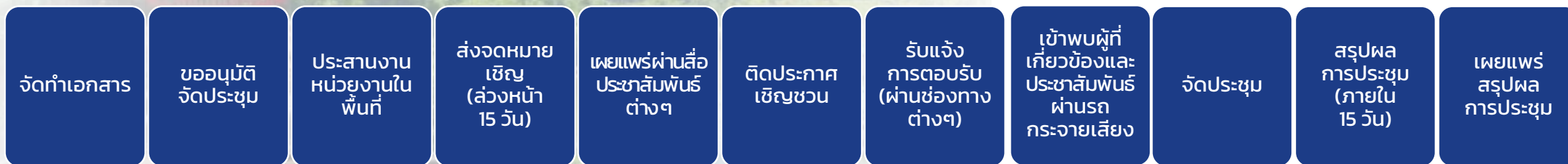
- องค์กรเอกชนด้านการคุ้มครองสิ่งแวดล้อมและอนุรักษ์ทรัพยากรธรรมชาติ
- องค์กรพัฒนาเอกชน
- สถาบันการศึกษา นักวิชาการอิสระ
- หน่วยงานภาคเอกชน



แผนการจัดประชุม



การประชาสัมพันธ์โครงการ





การดำเนินงานที่ผ่านมา



การเตรียมการก่อนการรับฟังความคิดเห็น

ดำเนินการเมื่อวันที่ 22-27 มีนาคม 2569
และวันที่ 8 เมษายน 2569



23 มี.ค. 69
09.00 น.



23 มี.ค. 69
10.00 น.



23 มี.ค. 69
14.00 น.



24 มี.ค. 69
09.00 น.



24 มี.ค. 69
14.00 น.



25 มี.ค. 69
09.00 น.

การหารือ
ผู้แทนนายอำเภอ
สังขละบุรี
ผู้แทนองค์กรปกครองส่วน
ท้องถิ่น และผู้นำชุมชน
พื้นที่อำเภอสังขละบุรี
จังหวัดกาญจนบุรี
ณ ที่ว่าการอำเภอ
สังขละบุรี
ผู้เข้าร่วมประชุม
จำนวน 7 ราย

การเข้าพบรองผู้ว่าราชการ
จังหวัดราชบุรี
ณ ศาลากลางจังหวัด
ราชบุรี

การหารือ
ผู้แทนนายอำเภอทองผาภูมิ
ผู้แทนองค์กรปกครองส่วน
ท้องถิ่น และผู้นำชุมชน
พื้นที่อำเภอทองผาภูมิ
จังหวัดกาญจนบุรี
ณ ที่ว่าการอำเภอทองผาภูมิ
ผู้เข้าร่วมประชุม
จำนวน 12 ราย

การหารือ
นายอำเภอศรีสวัสดิ์
ผู้แทนองค์กรปกครองส่วน
ท้องถิ่น และผู้นำชุมชน
พื้นที่อำเภอศรีสวัสดิ์
จังหวัดกาญจนบุรี
ณ ที่ว่าการอำเภอศรีสวัสดิ์
ผู้เข้าร่วมประชุม
จำนวน 10 ราย

การหารือ
ผู้แทนองค์กรปกครองส่วน
ท้องถิ่น และผู้นำชุมชน
พื้นที่อำเภอไทรโยค
จังหวัดกาญจนบุรี
ณ องค์การบริหารส่วน
ตำบลวังกระแจะ
ผู้เข้าร่วมประชุม
จำนวน 12 ราย

การหารือ
ผู้แทนนายอำเภอเมือง
กาญจนบุรี ผู้แทนองค์กร
ปกครองส่วนท้องถิ่น
และผู้นำชุมชนพื้นที่อำเภอ
เมืองกาญจนบุรี
จังหวัดกาญจนบุรี
ณ เทศบาลเมืองปากแพรก
ผู้เข้าร่วมประชุม
จำนวน 22 ราย

โครงการศึกษาความเป็นไปได้ของเส้นทางท่องเที่ยวสายตะนาวศรีศรีพัฒน์
ช่วงราชบุรี - กาญจนบุรี จ.ราชบุรี, กาญจนบุรี





การเตรียมการก่อนการรับฟังความคิดเห็น (ต่อ)



25 มี.ค. 69
14.00 น.

26 มี.ค. 69
09.00 น.

26 มี.ค. 69
14.00 น.

27 มี.ค. 69
09.00 น.

27 มี.ค. 69
14.00 น.

8 เม.ย. 69
13.30 น.

การหารือ
ผู้แทนนายอำเภอ
ด่านมะขามเตี้ย
ผู้แทนองค์กรปกครองส่วน
ท้องถิ่น และผู้นำชุมชน
พื้นที่อำเภอด่านมะขามเตี้ย
จังหวัดกาญจนบุรี
ณ ที่ว่าการอำเภอด่าน
มะขามเตี้ย
ผู้เข้าร่วมประชุม
จำนวน 12 ราย

การหารือ
นายอำเภอสวนผึ้ง
ผู้แทนองค์กรปกครองส่วน
ท้องถิ่น และผู้นำชุมชน
พื้นที่อำเภอสวนผึ้ง
จังหวัดราชบุรี
ณ ที่ว่าการอำเภอสวนผึ้ง
ผู้เข้าร่วมประชุม
จำนวน 12 ราย

การหารือ
นายอำเภอบ้านคา
ผู้แทนองค์กรปกครองส่วน
ท้องถิ่น และผู้นำชุมชน
พื้นที่อำเภอบ้านคา
จังหวัดราชบุรี
ณ ที่ว่าการอำเภอบ้านคา
ผู้เข้าร่วมประชุม
จำนวน 10 ราย

การหารือ
ผู้แทนนายอำเภอปากท่อ
ผู้แทนองค์กรปกครองส่วน
ท้องถิ่น และผู้นำชุมชน
พื้นที่อำเภอปากท่อ
จังหวัดราชบุรี
ณ ที่ว่าการอำเภอปากท่อ
ผู้เข้าร่วมประชุม
จำนวน 22 ราย

การหารือ
นายอำเภอไทรโยค
และปลัดอาวุโส
อำเภอไทรโยค
ณ ที่ว่าการอำเภอไทรโยค

การเข้าพบรองผู้ว่าราชการ
จังหวัดกาญจนบุรี
ณ ศาลากลางจังหวัด
กาญจนบุรี



การประชุมปรึกษาหารือผ่านการประชุมหัวหน้าส่วนราชการจังหวัดราชบุรี ครั้งที่ 4/2569



ดำเนินการเมื่อวันที่ 27 เมษายน พ.ศ. 2569



การประชาสัมพันธ์ผ่านการประชุมคณะกรรมการจังหวัดกาญจนบุรี หัวหน้าส่วนราชการที่เกี่ยวข้องและภาคเอกชน ประจำเดือนเมษายน 2569



ดำเนินการเมื่อวันที่ 30 เมษายน พ.ศ. 2569



การประชาสัมพันธ์โครงการ

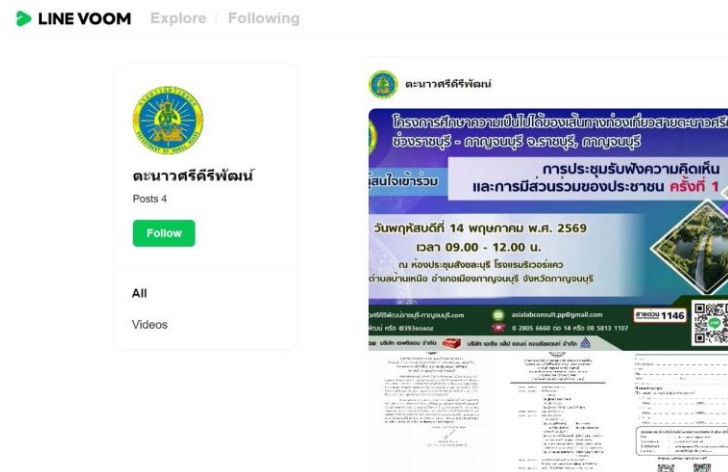




การประชาสัมพันธ์ผ่านเว็บไซต์ และไลน์โครงการ



Website
www.ตะนาวศรีคีรีพัฒน์ราชบุรี-กาญจนบุรี.com



Line Official Account
ตะนาวศรีคีรีพัฒน์ หรือ @393eoaoz

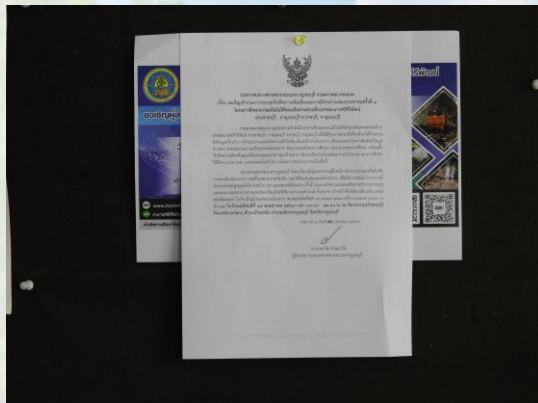


การประชาสัมพันธ์ผ่านป้ายไว้นิลประชาสัมพันธ์โครงการ





การประชาสัมพันธ์ผ่านประกาศประชาสัมพันธ์โครงการ



ศาลากลางจังหวัดกาญจนบุรี



องค์การบริหารส่วนจังหวัดกาญจนบุรี



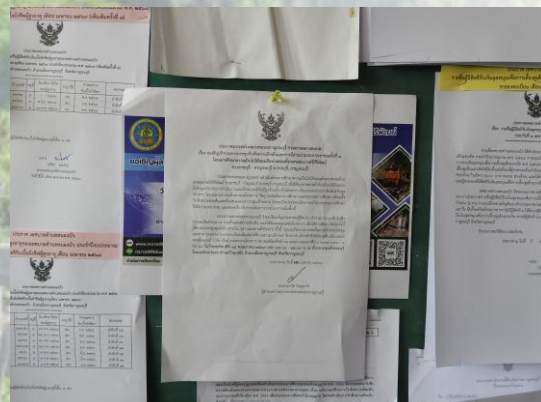
เทศบาลเมืองกาญจนบุรี



ที่ว่าการอำเภอเมืองกาญจนบุรี



เทศบาลตำบลแก่งเสี้ยน



เทศบาลตำบลหนองบัว



เทศบาลตำบลท่ามะขาม



องค์การบริหารส่วนตำบล
ด่านมะขามเตี้ย

จังหวัดกาญจนบุรี



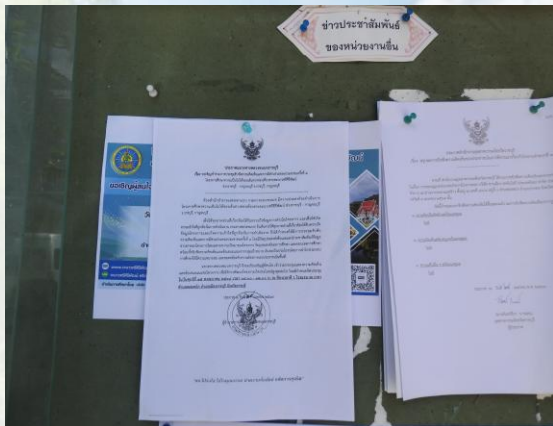
EPSILON



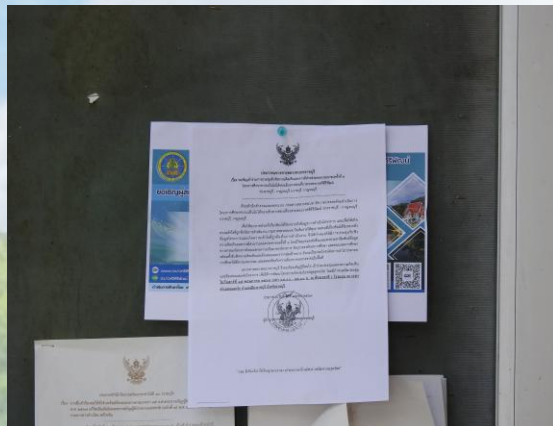
ASIA LAB & CONSULTANT



การประชาสัมพันธ์ผ่านประกาศประชาสัมพันธ์โครงการ (ต่อ)



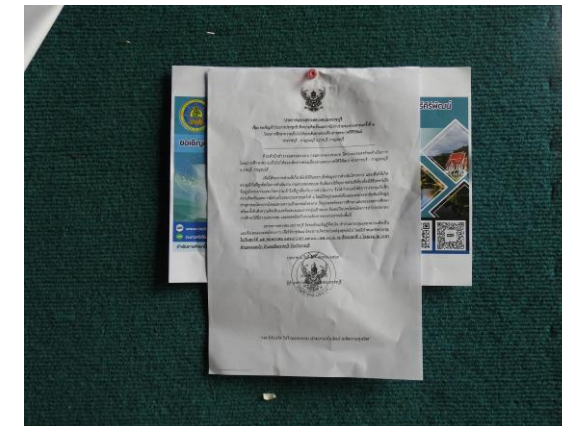
เทศบาลตำบลทุ่งหลวง



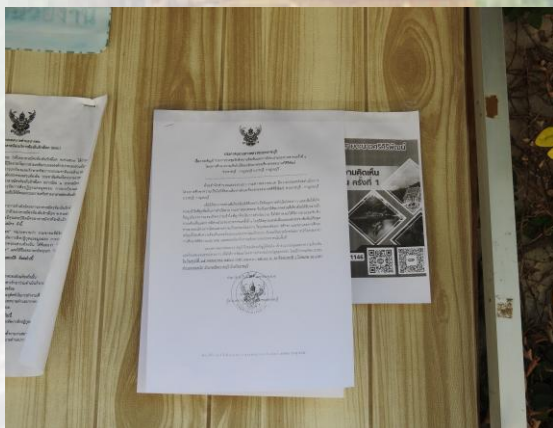
องค์การบริหารส่วนตำบลอ่างหิน



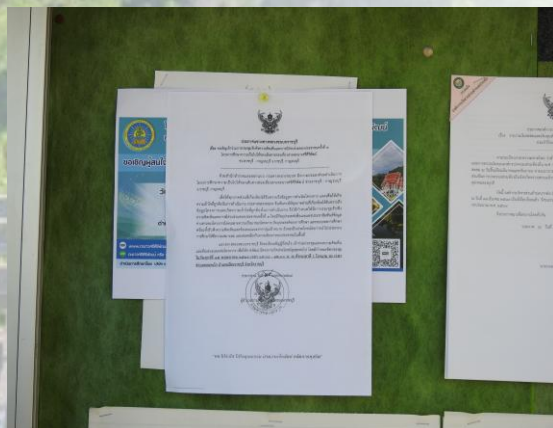
เทศบาลตำบลบ้านชัยป่าหวาย



องค์การบริหารส่วนตำบลป่าหวาย



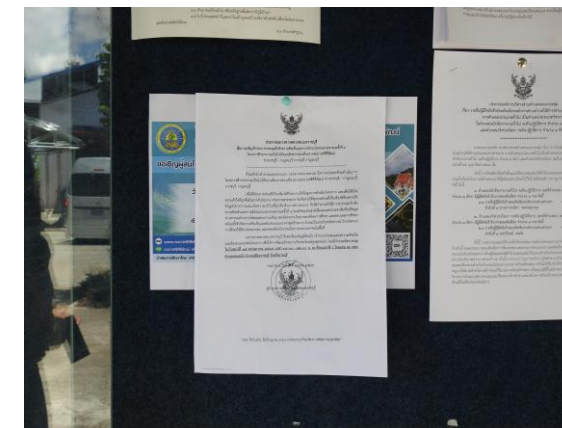
เทศบาลตำบลปากท่อ



องค์การบริหารส่วนตำบลปากท่อ



ที่ว่าการอำเภอปากท่อ



องค์การบริหารส่วนตำบลหนองกระทุ่ม

จังหวัดราชบุรี



EPSILON



ASIA LAB & CONSULTANT



การประชาสัมพันธ์ผ่านรถกระจายเสียงประชาสัมพันธ์โครงการ



จ.กาญจนบุรี, อ.เมืองกาญจนบุรี, ต.บ้านเหนือ, ซอย
อุทอง 6
N 14° 1' 17", E 99° 32' 4"
13/05/2569 10:12



จ.กาญจนบุรี, อ.เมืองกาญจนบุรี, ต.ปาก
แพรง, ทางหลวงแผ่นดินหมายเลข 367
N 14° 0' 16", E 99° 34' 8"
13/05/2569 16:47



จ.กาญจนบุรี, อ.เมืองกาญจนบุรี, ต.บ้านเหนือ, ถนน
สถานีรถไฟ
N 14° 2' 3", E 99° 31' 31"
13/05/2569 14:35



จ.กาญจนบุรี, อ.เมืองกาญจนบุรี, ต.ปากแพรง, หมู่ 3
N 14° 0' 4", E 99° 32' 44"
13/05/2569 09:03



จ.กาญจนบุรี, อ.เมืองกาญจนบุรี, ต.ปากแพรง, ถนน
อุทอง
N 14° 1' 38", E 99° 32' 55"
13/05/2569 16:36



จ.กาญจนบุรี, อ.เมืองกาญจนบุรี, ต.ปากแพรง, ซอยเอก
อนันต์
N 14° 0' 5", E 99° 32' 44"
13/05/2569 09:01

ดำเนินการเมื่อวันที่ 13 พฤษภาคม พ.ศ. 2569

การประชาสัมพันธ์ผ่านสื่อวิทยุ



สวท.กาญจนบุรี

สวท.กาญจนบุรี
3 วัน · 🌐

📍🎙️ กรมทางหลวงชนบท ขอเชิญผู้สนใจเข้าร่วมการประชุมรับฟังความคิดเห็นและการมีส่วนร่วมของประชาชน ครั้งที่ 1

โครงการศึกษาความเป็นไปได้ของเส้นทางท่องเที่ยวสายตะนาวศรีคีรีพัฒนา
ช่วงราชบุรี - กาญจนบุรี

📅 ในวันพฤหัสบดีที่ 14 พฤษภาคม 2569 เวลา 09.00 - 12.00 น.

📍 ณ ห้องสังฆะบุรี โรงแรมริเวอร์แคว ตำบลบ้านเหนือ อำเภอเมืองกาญจนบุรี จังหวัดกาญจนบุรี

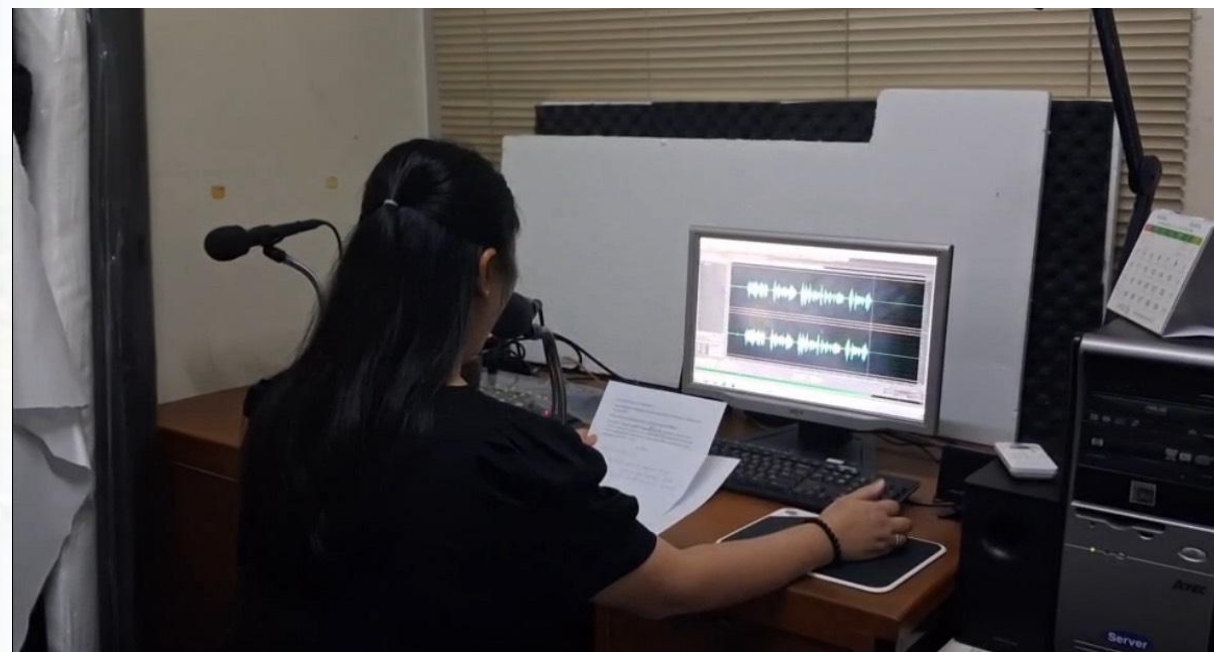
📞 ท่านสามารถยืนยันเข้าร่วมประชุมหรือสอบถามข้อมูลเพิ่มเติมได้ที่หมายเลขโทรศัพท์ 08 5813 1107 หรือ 0 2805 6660 - 3 ต่อ 14

โครงการศึกษาความเป็นไปได้ของเส้นทางท่องเที่ยวสายตะนาวศรีคีรีพัฒนา
ช่วงราชบุรี - กาญจนบุรี จ.ราชบุรี, กาญจนบุรี

ขอเชิญผู้สนใจเข้าร่วม
การประชุมรับฟังความคิดเห็น
และการมีส่วนร่วมของประชาชน ครั้งที่ 1

วันพฤหัสบดีที่ 14 พฤษภาคม พ.ศ. 2569
เวลา 09.00 - 12.00 น.
ณ ห้องประชุมสังฆะบุรี โรงแรมริเวอร์แคว
ตำบลบ้านเหนือ อำเภอเมืองกาญจนบุรี จังหวัดกาญจนบุรี

www.dcr.go.th/rajanaburi | www.dcr.go.th/kanjanaburi | 1146
0 2805 6660 ต่อ 14 หรือ 08 5813 1107



สวท.ราชบุรี



จบการนำเสนอ ขอบคุณครับ/ค่ะ



การรับฟังความคิดเห็น และข้อเสนอแนะ

